

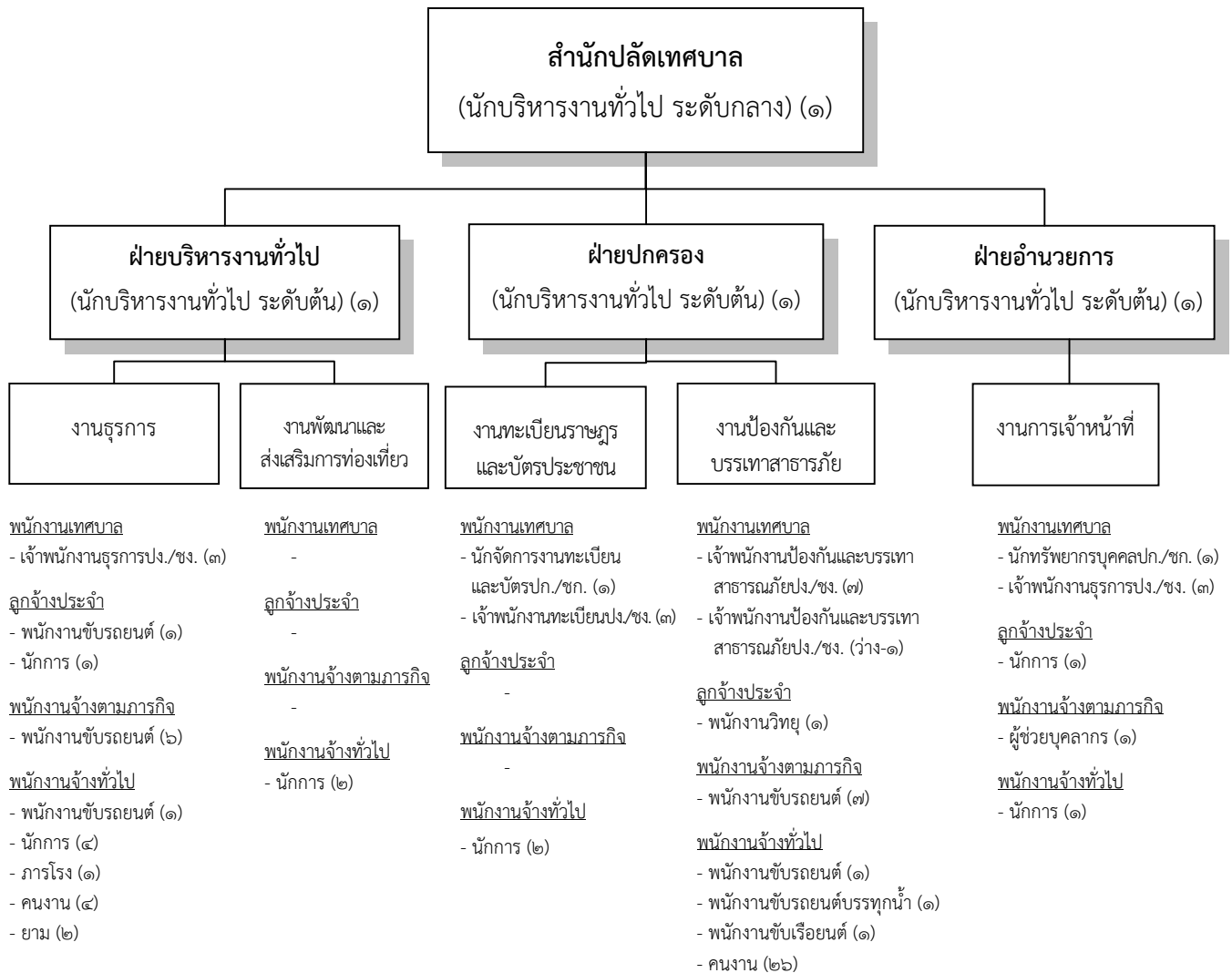
๑๐. แผนภูมิโครงสร้างการแบ่งส่วนราชการตามแผนอัตรากำลัง
๓ ปี

โครงสร้างเทศบาลเมืองทุ่งสง



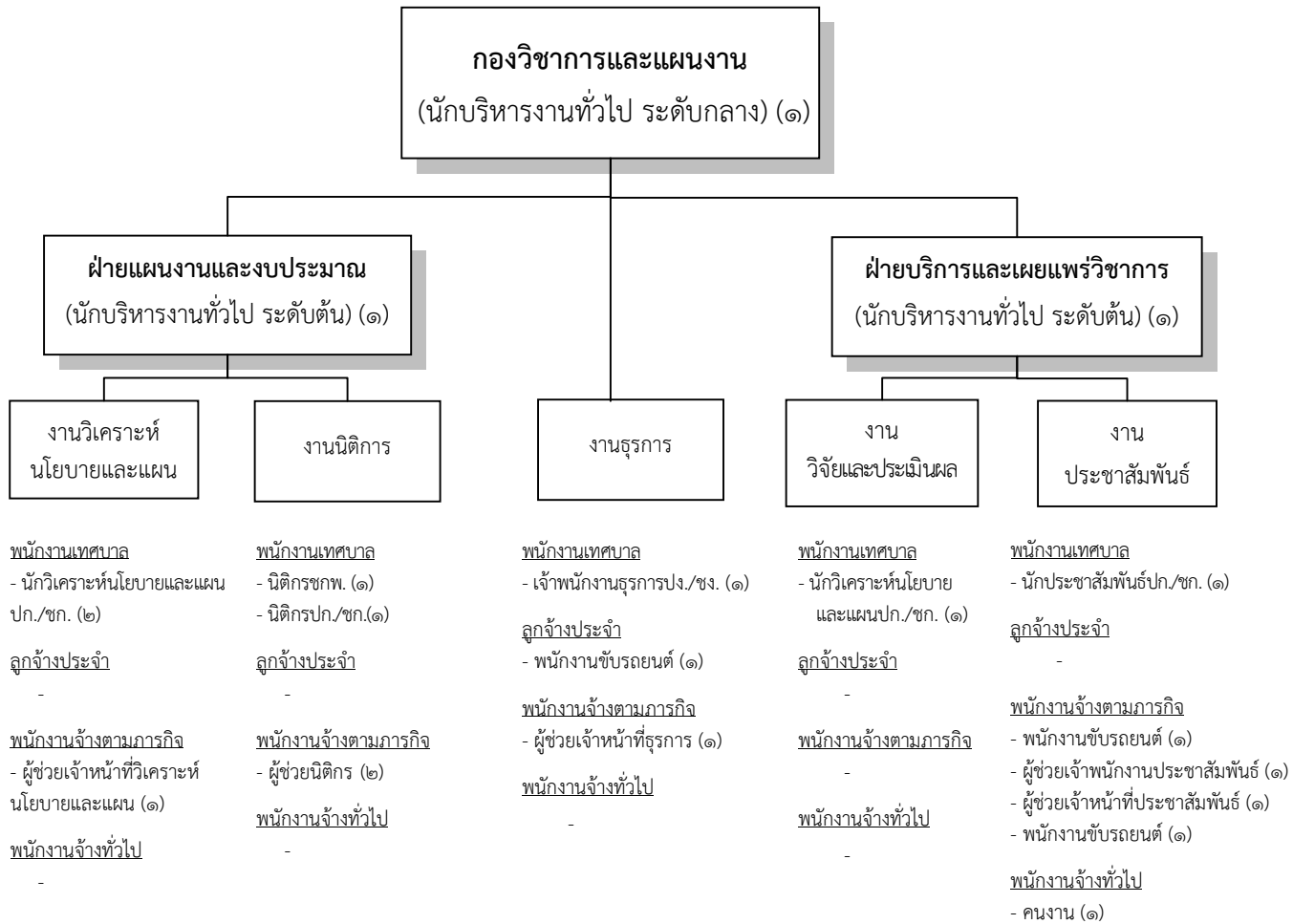
สำนักปลัดเทศบาล (นักบริหารงานทั่วไป ระดับกลาง)	กองคลัง (นักบริหารงานการคลัง ระดับกลาง)	กองช่าง (นักบริหารงานช่าง ระดับกลาง)	กองสาธารณสุขและสิ่งแวดล้อม (นักบริหารงานสาธารณสุขและสิ่งแวดล้อม ระดับกลาง)	กองวิชาการและแผนงาน (นักบริหารงานทั่วไป ระดับกลาง)	กองการศึกษา (นักบริหารงานการศึกษา ระดับกลาง)	กองช่างสุขาภิบาล (นักบริหารงานช่างสุขาภิบาล ระดับกลาง)	กองสวัสดิการสังคม (นักบริหารงานสวัสดิการสังคม ระดับกลาง)
<ul style="list-style-type: none"> - ฝ่ายบริหารงานทั่วไป (นักบริหารงานทั่วไป ระดับต้น) - ฝ่ายปกครอง (นักบริหารงานทั่วไป ระดับต้น) - ฝ่ายอำนวยการ (นักบริหารงานทั่วไป ระดับต้น) 	<ul style="list-style-type: none"> - ฝ่ายบริหารงานคลัง (นักบริหารงานการคลัง ระดับต้น) - ฝ่ายพัฒนารายได้ (นักบริหารงานการคลัง ระดับต้น) - ฝ่ายแผนที่ภาษีและทะเบียนทรัพย์สิน (นักบริหารงานการคลัง ระดับต้น) - งานสุรการ 	<ul style="list-style-type: none"> - ฝ่ายบริหารงานทั่วไป (นักบริหารงานทั่วไป ระดับต้น) - ฝ่ายแบบแผนและก่อสร้าง (นักบริหารงานช่าง ระดับต้น) - ฝ่ายการโยธา (นักบริหารงานช่าง ระดับต้น) 	<ul style="list-style-type: none"> - ฝ่ายบริหารงานสาธารณสุข (นักบริหารงานสาธารณสุขและสิ่งแวดล้อม ระดับต้น) - ฝ่ายบริการสาธารณสุข (นักบริหารงานสาธารณสุขและสิ่งแวดล้อม ระดับต้น) - งานสุรการ 	<ul style="list-style-type: none"> - ฝ่ายแผนงานและงบประมาณ (นักบริหารงานทั่วไป ระดับต้น) - ฝ่ายบริการและเผยแพร่วิชาการ (นักบริหารงานทั่วไป ระดับต้น) - งานสุรการ 	<ul style="list-style-type: none"> - ฝ่ายบริหารการศึกษา (นักบริหารงานการศึกษา ระดับต้น) - งานสุรการ - งานงบประมาณ - หน่วยศึกษานิเทศก์ - โรงเรียนเทศบาลวัดชัยชุมพล - โรงเรียนเทศบาลวัดโคกสะท้อน - โรงเรียนมัธยมเทศบาลวัดท่าแพ - โรงเรียนเทศบาลบ้านนาเหนือ - โรงเรียนกีฬาเทศบาลเมืองทุ่งสง - โรงเรียนร็อรthonบุลา - ศูนย์พัฒนาเด็กเล็กชัยชุมพล - ศูนย์พัฒนาเด็กเล็กเขาปริณี 	<ul style="list-style-type: none"> - ฝ่ายจัดการสภาพแวดล้อมด้านวัสดุใช้แล้ว (นักบริหารงานช่างสุขาภิบาล ระดับต้น) - งานสุรการ 	<ul style="list-style-type: none"> - ฝ่ายส่งเสริมและสวัสดิการสังคม (นักบริหารงานสวัสดิการสังคม ระดับต้น) - งานสุรการ

โครงสร้างสำนักปลัดเทศบาล



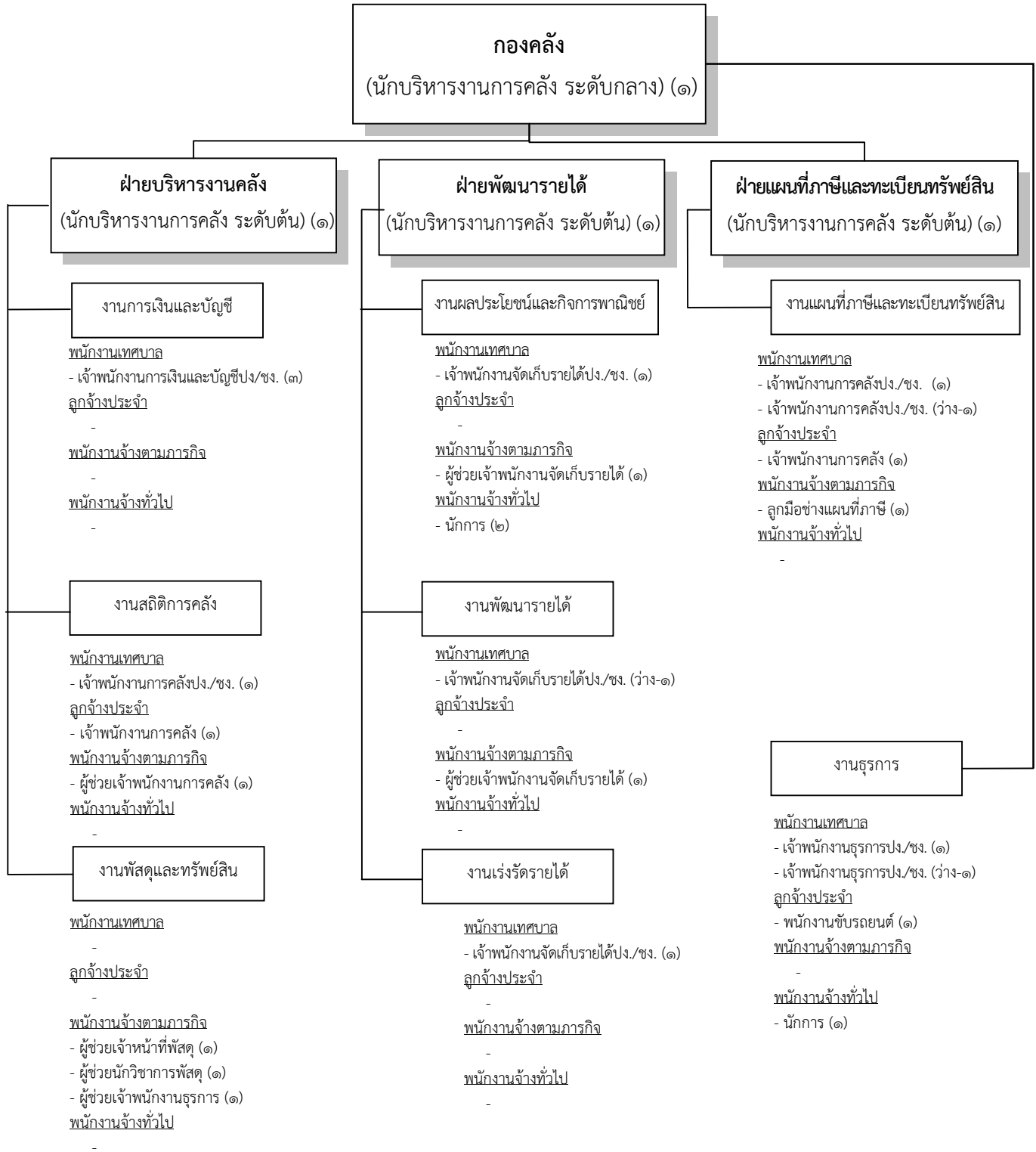
ประเภท	พนักงานเทศบาล	ลูกจ้างประจำ	พนักงานจ้างตามภารกิจ	พนักงานจ้างทั่วไป
จำนวน	๒๓	๔	๑๔	๔๖

โครงสร้างกองวิชาการและแผนงาน



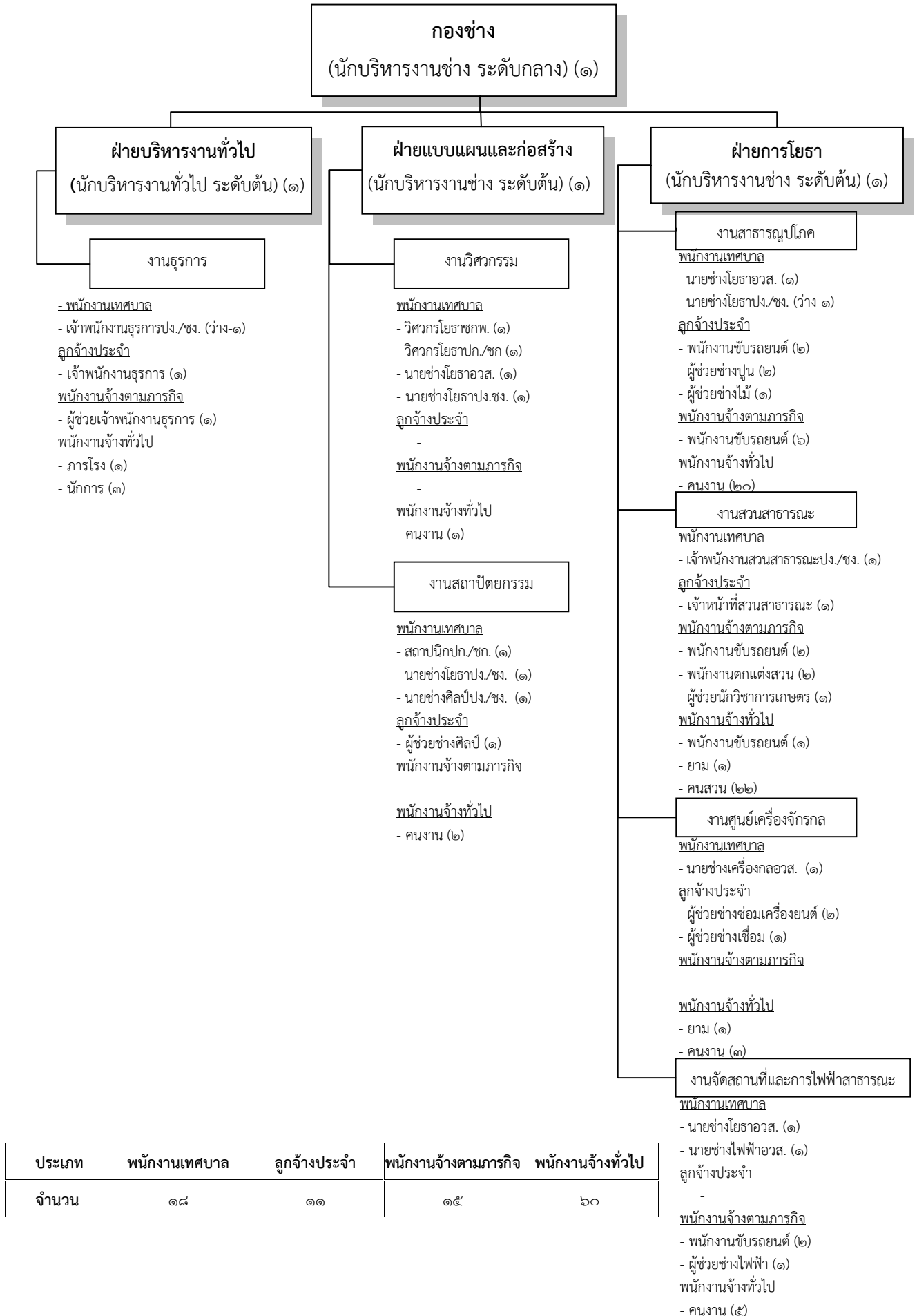
ประเภท	พนักงานเทศบาล	ลูกจ้างประจำ	พนักงานจ้างตามภารกิจ	พนักงานจ้างทั่วไป
จำนวน	๑๐	๑	๘	๑

โครงสร้างองค์กร

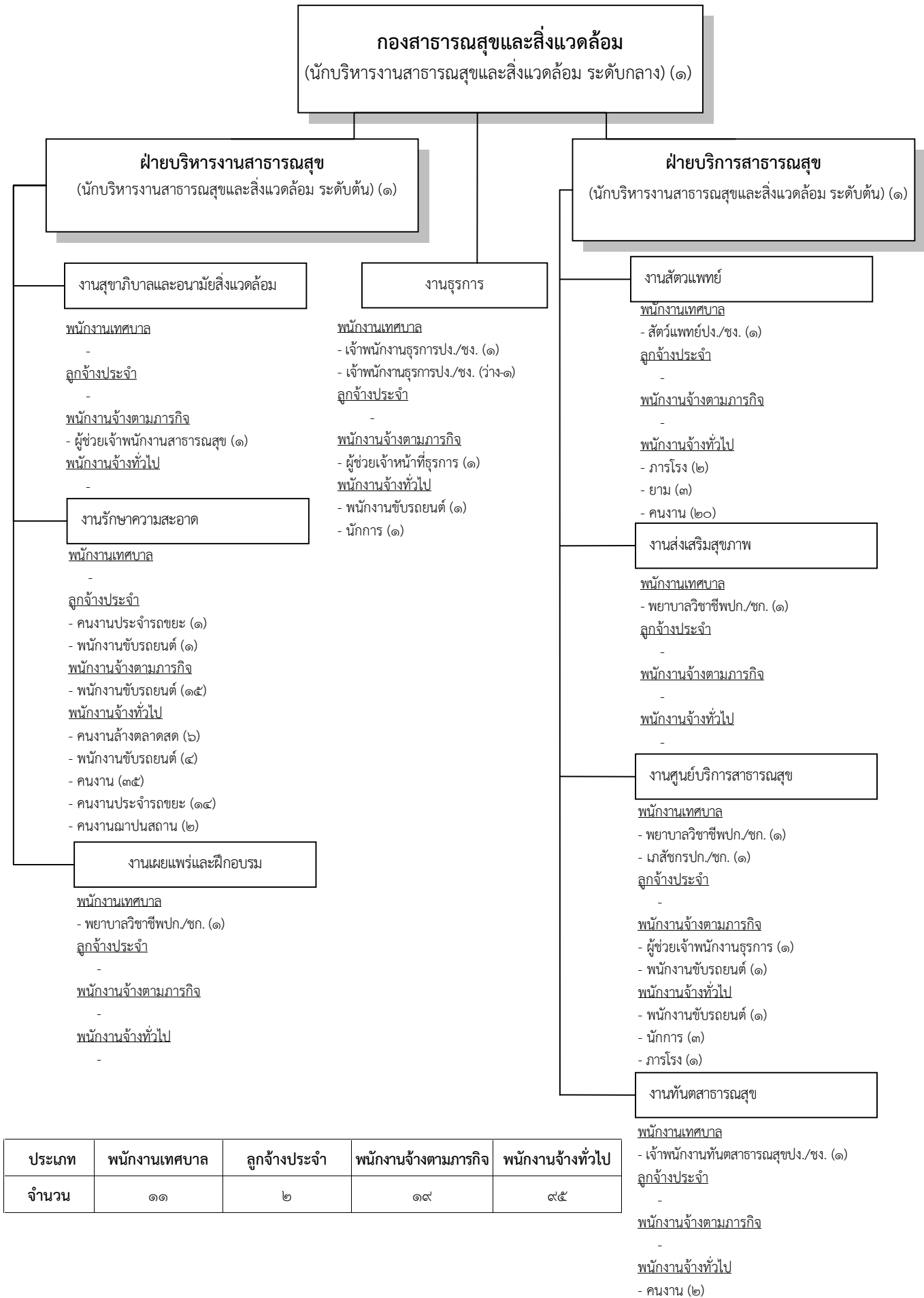


ประเภท	พนักงานเทศบาล	ลูกจ้างประจำ	พนักงานจ้างตามภารกิจ	พนักงานจ้างทั่วไป
จำนวน	๑๕	๓	๗	๓

โครงสร้างกองช่าง

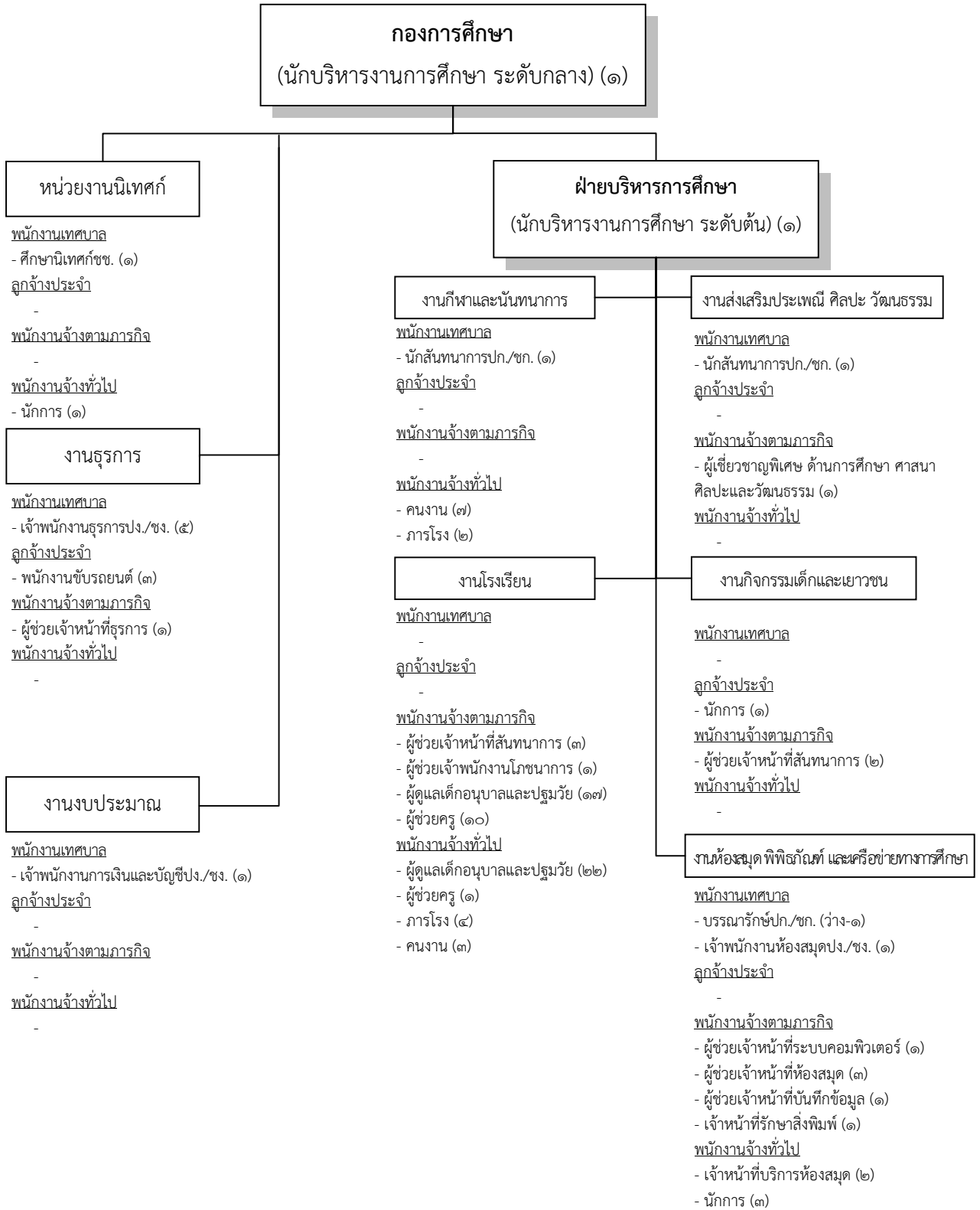


โครงสร้างกองสาธารณสุขและสิ่งแวดล้อม



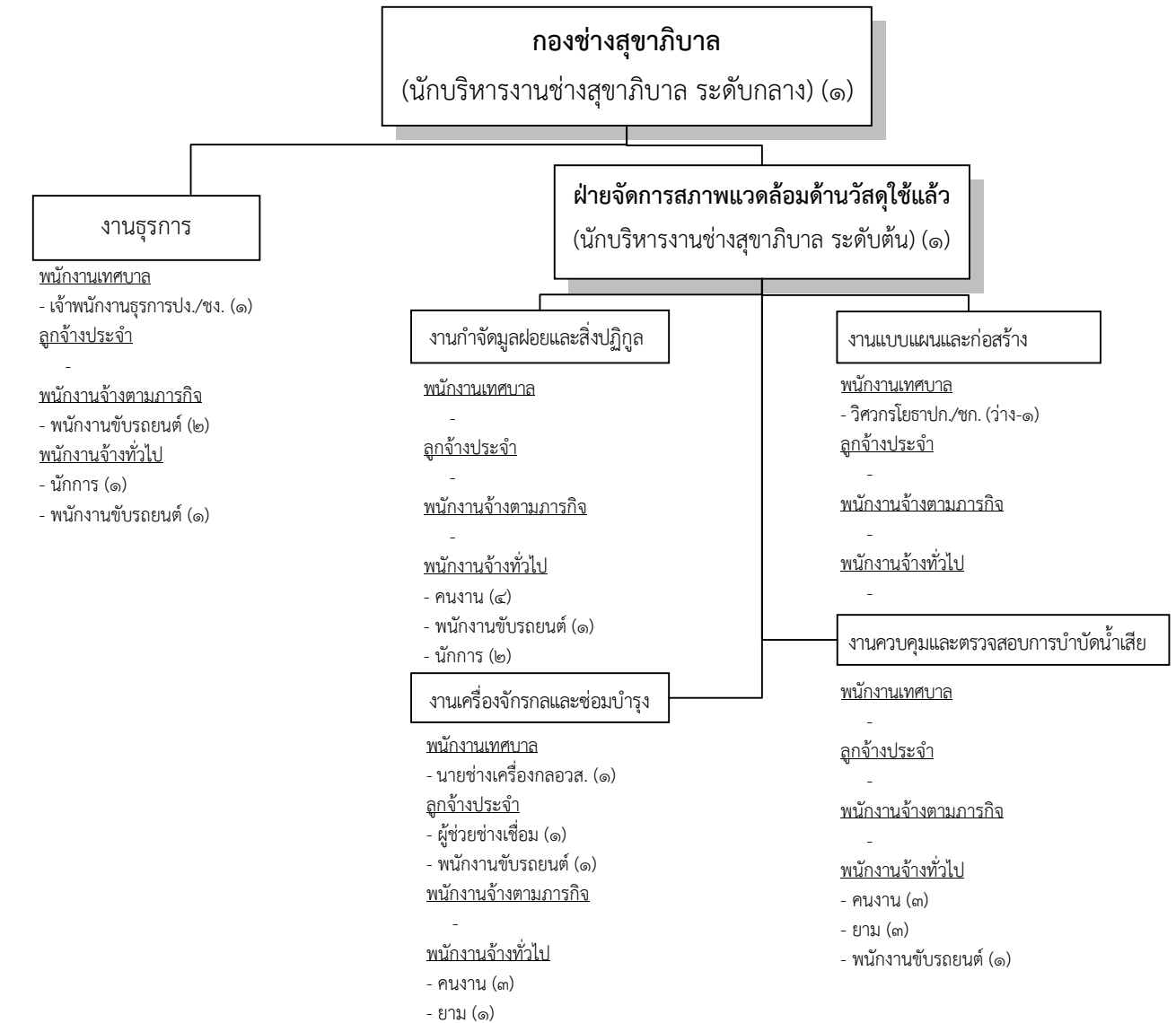
ประเภท	พนักงานเทศบาล	ลูกจ้างประจำ	พนักงานจ้างตามภารกิจ	พนักงานจ้างทั่วไป
จำนวน	๑๑	๒	๑๙	๙๕

โครงสร้างกองการศึกษา



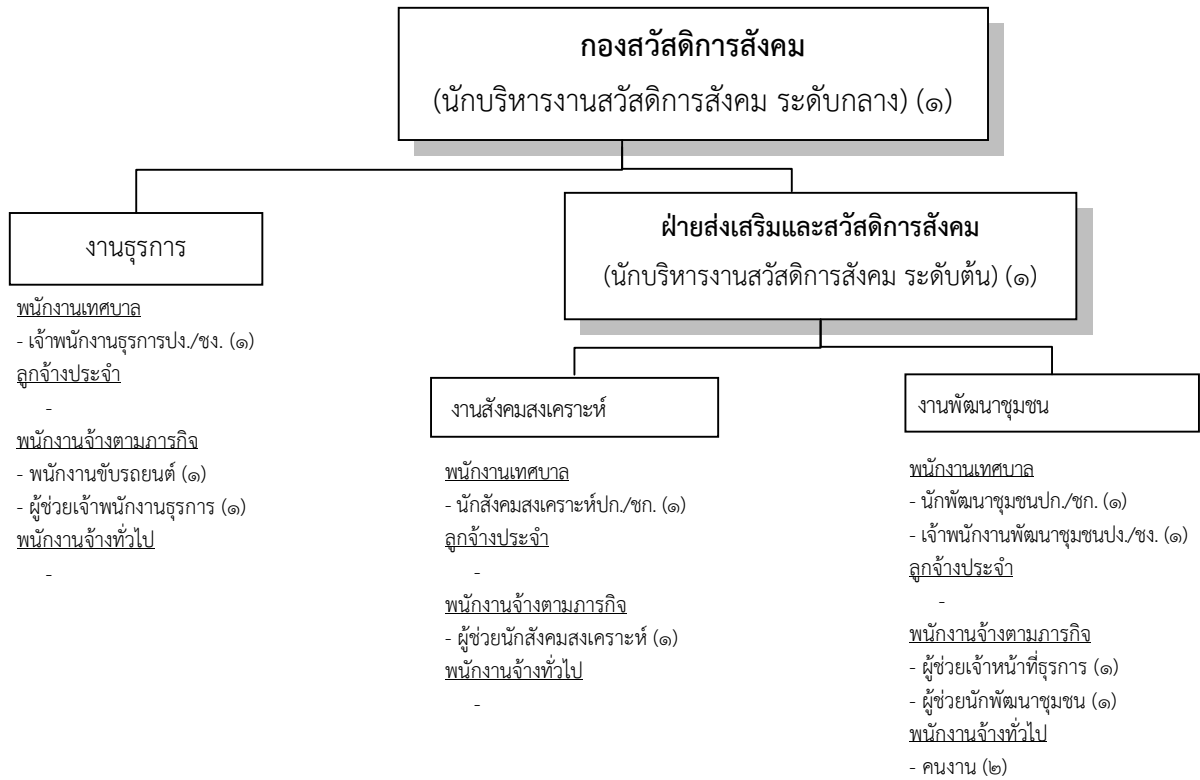
ประเภท	พนักงานเทศบาล	ลูกจ้างประจำ	พนักงานจ้างตามภารกิจ	พนักงานจ้างทั่วไป
จำนวน	๑๓	๔	๔๑	๔๕

โครงสร้างกองช่างสุขาภิบาล



ประเภท	พนักงานเทศบาล	ลูกจ้างประจำ	พนักงานจ้างตามภารกิจ	พนักงานจ้างทั่วไป
จำนวน	๕	๒	๒	๒๐

โครงสร้างกองสวัสดิการสังคม



ประเภท	พนักงานเทศบาล	ลูกจ้างประจำ	พนักงานจ้างตามภารกิจ	พนักงานจ้างทั่วไป
จำนวน	๖	-	๕	๒

โครงสร้างหน่วยตรวจสอบภายใน

ประเภท	พนักงานเทศบาล	ลูกจ้างประจำ	พนักงานจ้างตามภารกิจ	พนักงานจ้างทั่วไป
จำนวน	-	-	-	-