

ทุ่งสง & เนเธอร์แลนด์

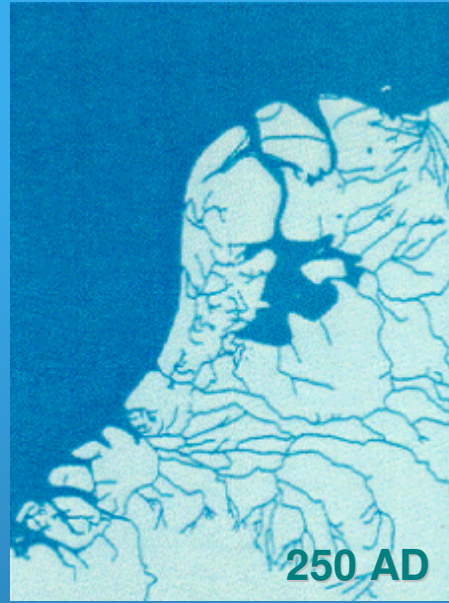
Anne van Urk

แอนเน่ แวน เอิร์ค

กล่าวนำ

- **Anne** เป็นวิศวกรโยธา
- ให้คำปรึกษาด้านการจัดการน้ำ
- กระทรวงโยธาธิการและการจัดการน้ำ
- มีประสบการณ์ทำงานในหลายประเทศ
- ความเชี่ยวชาญ
 - การจัดการน้ำ พื้นที่ปากแม่น้ำและชายฝั่ง
 - การปรับลักษณะแม่น้ำและพื้นที่ปากแม่น้ำ
 - การจัดการในภาวะฉุกเฉิน

ลักษณะพื้นที่ประเทศเนเธอร์แลนด์



ลักษณะของประเทศเนเธอร์แลนด์

4

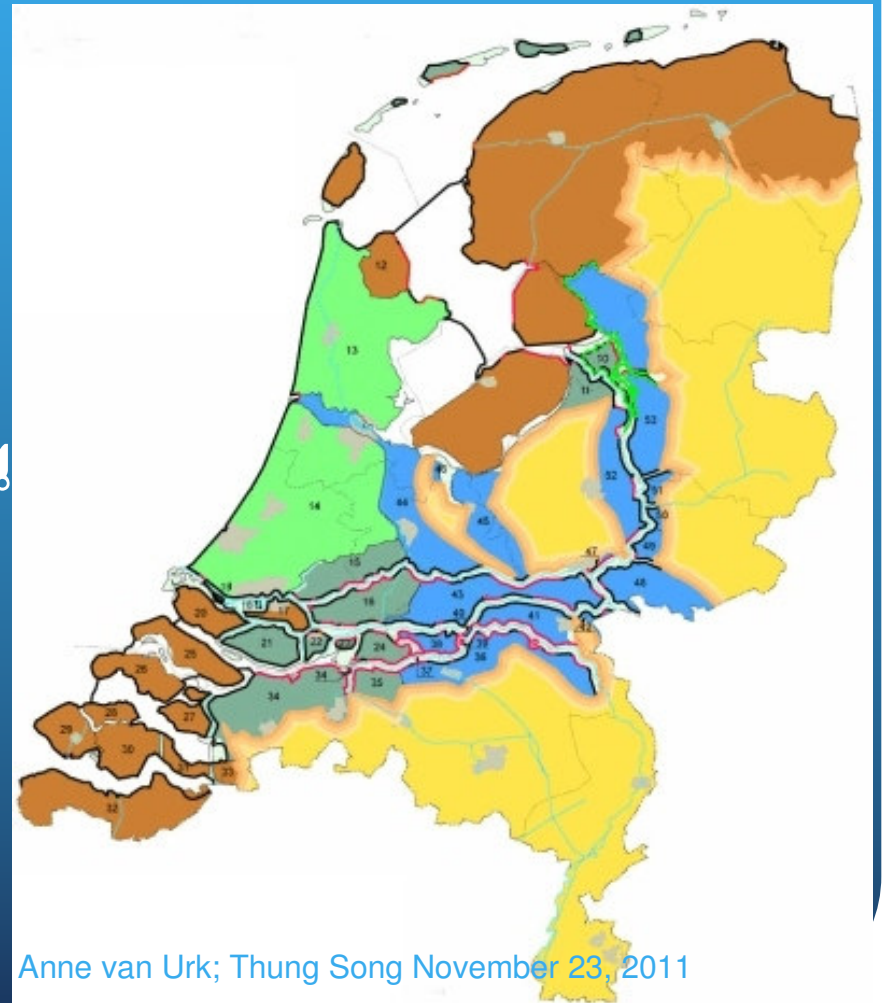
ประชากรหนาแน่นบริเวณที่ราบปากแม่น้ำ
เกี่ยวข้องกับพื้นที่กว้างใหญ่
ประเด็นน้ำเป็นเรื่องซับซ้อน

- มีการแข่งขัน
- เกี่ยวข้องกับระดับประเทศและท้องถิ่น

เป็นแหล่งเรียนรู้สำหรับประเทศต่างๆ ในโลก

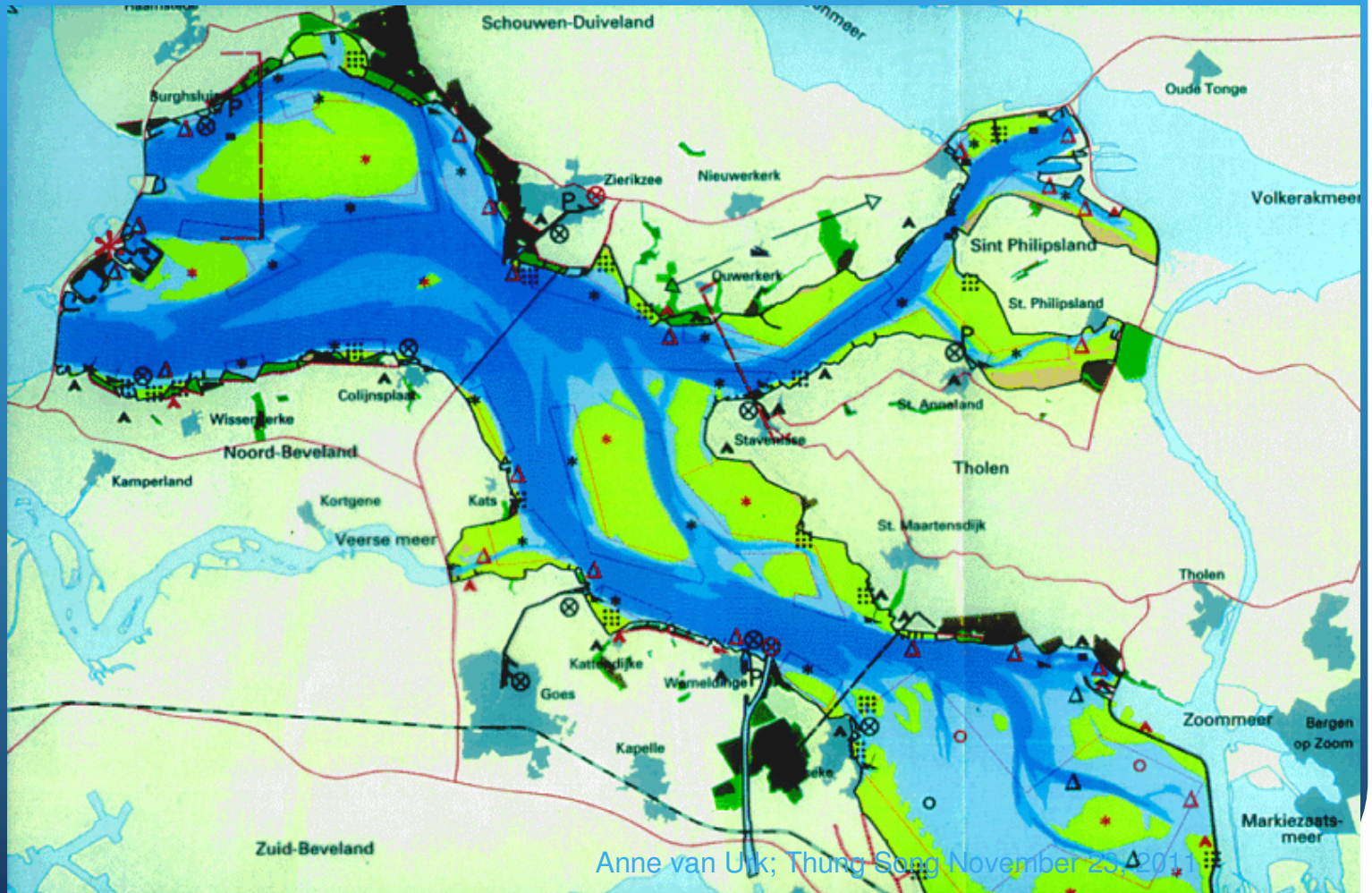
ความสำคัญลำดับแรก - การป้องกันน้ำท่วม

- การวิเคราะห์ต้นทุนและผลตอบแทน
- ระบบเตือนภัย
- แผนรับมือในภาวะฉุกเฉิน
- การจัดพื้นที่ให้น้ำอยู่



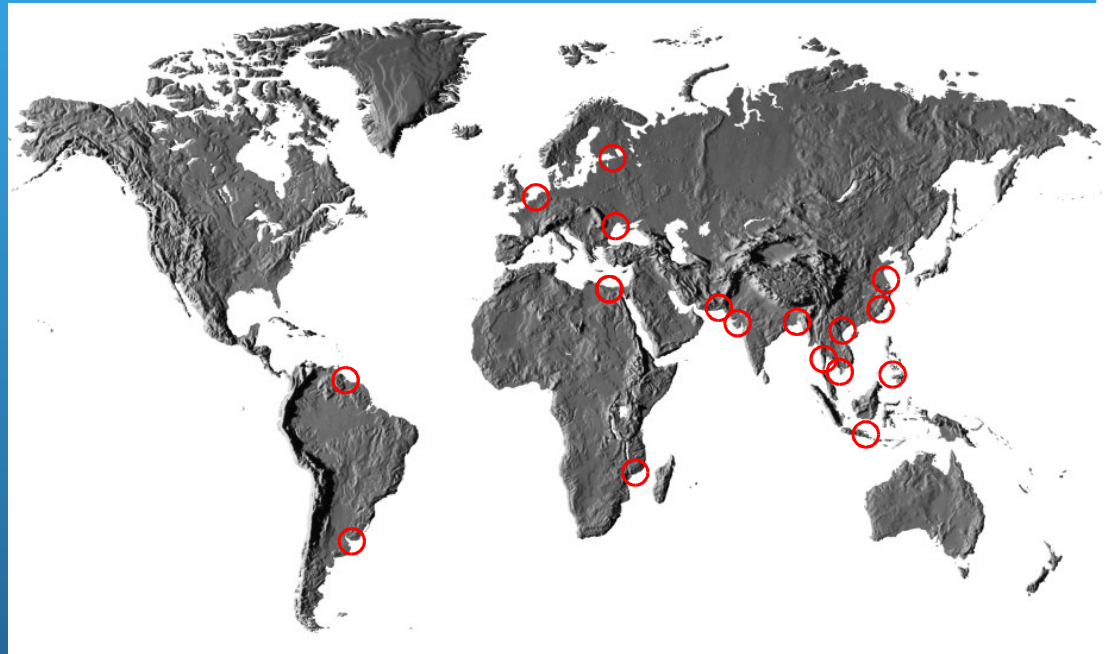
ความสำคัญลำดับที่ 2

การบริหารจัดการน้ำอย่างบูรณาการ



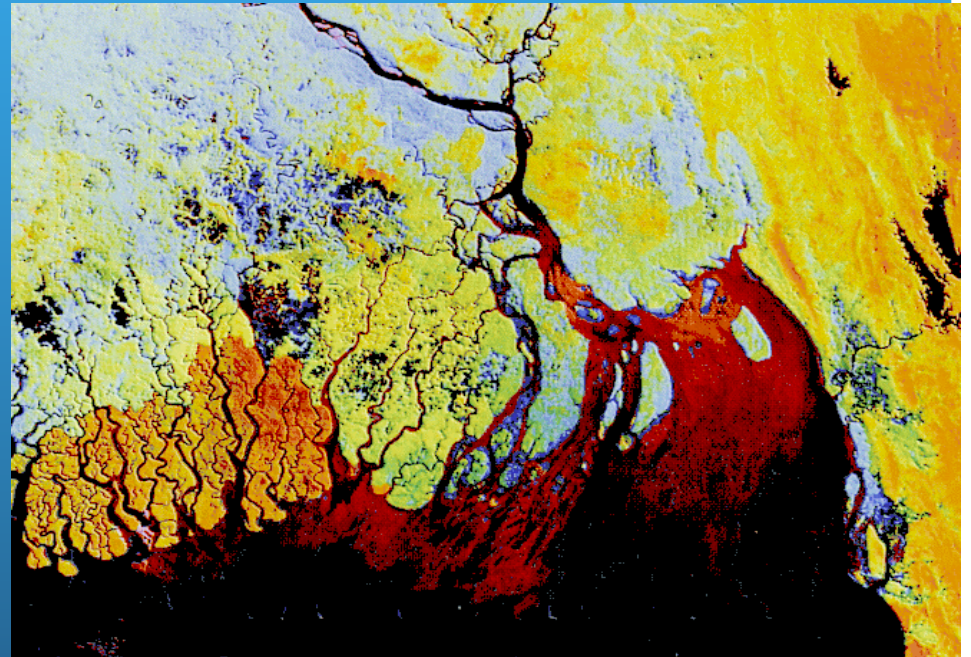
การริเริ่มในระดับสากล

- Sustainable development of delta's
- Stimulate water in co-operation.



การแลกเปลี่ยนองค์ความรู้และประสบการณ์

- Capacity building
- Institutional development
- Human resources development
- Open planning procedures



ประสบการณ์

- การจัดการน้ำและน้ำท่วมในประเทศเนเธอร์แลนด์ทุกรูปแบบ
- การทำงานกับองค์การระหว่างประเทศ → WMO, UNDP, UNHCR, IAEA, e.g. guideline development , etc.
- ประสบการณ์ในประเทศต่างๆ :
 - อียิปต์ → สนับสนุนการจัดการแม่น้ำไนล์
 - โซมาเลีย → พัฒนาแม่น้ำ Shebelle
 - โปแลนด์ → การจัดการชายฝั่ง
 - เวียดนาม → แผนการจัดการน้ำ และการจัดการชายฝั่ง
 - ฯลฯ

สะท้อนภาพรวมของทุ่งสง

- ด้านकुคตองและลำน้ำ
 - เครือข่าย
 - ศักยภาพ
 - การระบายน้ำ
 - การพัฒนา
- สถานการณ์ที่ค้ำนึ่งถึง
 - มรสุม
 - การพัฒนาเมืองและนอกเมือง
- สิ่งทีรับรู้แล้ว!!

ข้อสังเกตต่อทุ่งสง

- ควรสำรวจแม่น้ำสายหลัก
- พบการพัฒนาในพื้นที่:
 - การทำลายป่าไม้
 - การขยายตัวของพืชเศรษฐกิจ
 - การพังทลายของหน้าดิน การชะล้างและตะกอน
- อนาคต:
 - การขยายลำน้ำ
 - การเบี่ยงทางเดินของน้ำ (บายพาส)
 - จัดให้มีแก้มลิง

ข้อสังเกตต่อเมืองทุ่งสง

- การระบายน้ำที่ซับซ้อน
- สิ่งกีดขวางทางน้ำ
 - ท่ออยู่อาศัย
 - ถนน
 - สวน

ลักษณะพื้นที่บริเวณด้านล่าง

- ต้นไม้หนาแน่น
- ศักยภาพในการระบายน้ำต่ำ
- ตะกอนชะล้างมาสะสม
- มีการชลประทาน

ทิศทางของเมืองทุ่งสง

- เพิ่มศักยภาพการระบายน้ำ
- ความคุมปริมาณตะกอน
- จัดการพื้นที่สีเขียว
- ทางออก?
- การปรึกษาหารือกันเพื่อกำหนดทิศทาง

ทุงสง

- สิ่งที่ต้องการเพิ่มเติม
- ความท้าทายด้านความร่วมมือ

-ขอบคุณ-