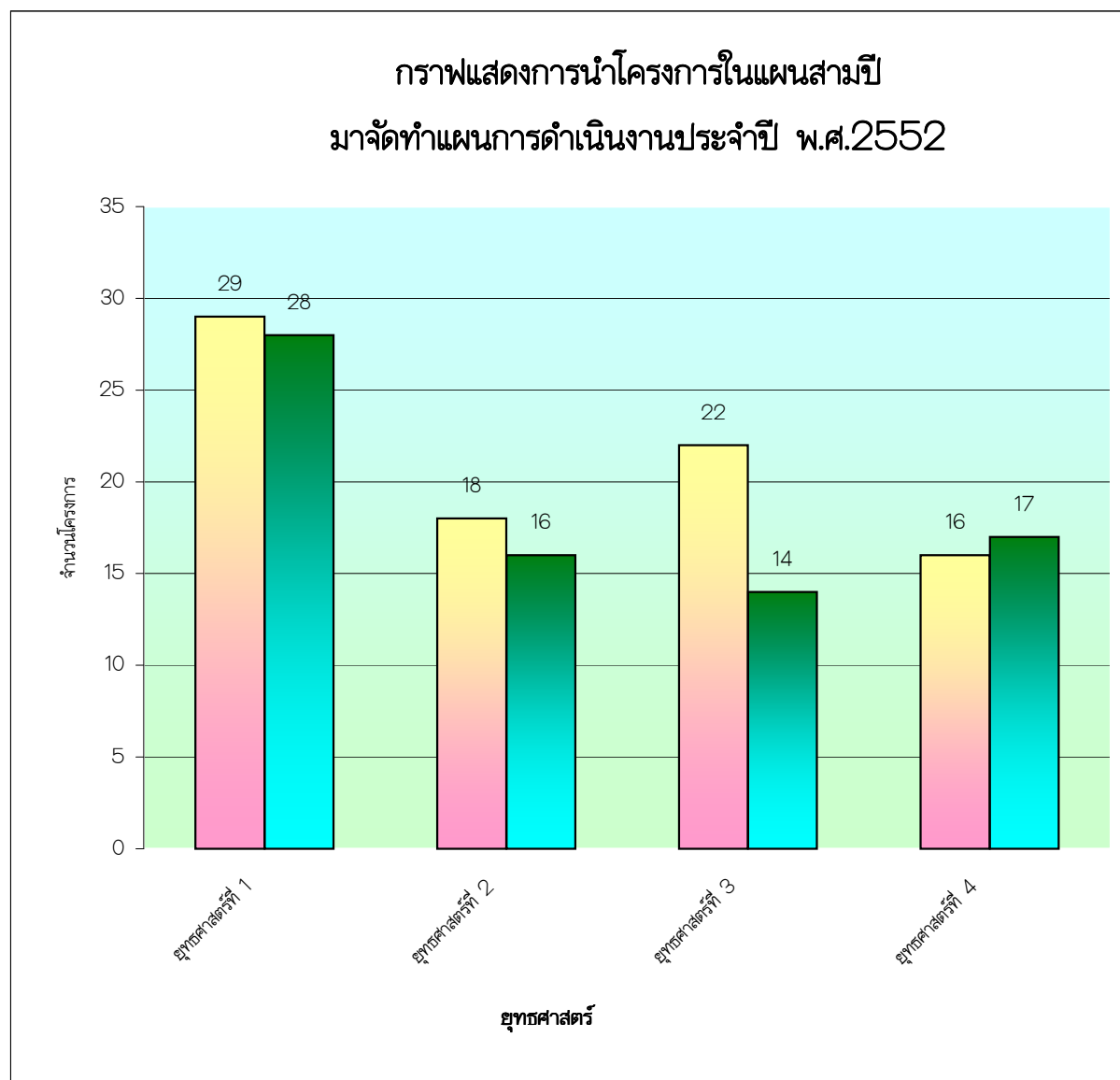


ตารางแสดงจำนวนโครงการและงบประมาณตามแผนพัฒนา 3 ปี และนำไปจัดทำเป็นแผนดำเนินงาน ปี 2554

	ประจำปี 2554						คิดเป็นร้อยละตามแผนการดำเนินงาน	
	จำนวนโครงการทั้งหมดในแผน 3 ปี	งบประมาณที่ตั้งไว้ในแผน 3 ปี	จำนวนโครงการที่นำมาทำแผนดำเนินงาน	งบประมาณที่ตั้งไว้รวมเงินอุดหนุนโครงการในแผนดำเนินงาน	สัดส่วนของโครงการในแผน 3 ปี ที่นำมาทำแผนดำเนินงาน คิดเป็นร้อยละ	สัดส่วนของงบประมาณในแผน 3 ปี ที่นำมาทำแผนดำเนินงาน คิดเป็นร้อยละ	จำนวนโครงการ	งบประมาณ
1. พัฒนาการศึกษาศาสนา ประเพณี ศิลปวัฒนธรรม และการกีฬาแบบบูรณาการสู่คุณภาพมาตรฐานที่เหนือกว่า	29	256,597,969	28	153,079,664	96.55	59.66	37.33	55.12
2. ร่วมกันจัดวางผังเมืองพัฒนาโครงสร้างพื้นฐานรักษาสีสิ่งแวดล้อม ป้องกันน้ำท่วม สุเมื่อน่าอยู่อย่างยั่งยืน	18	149,984,900	16	76,821,847	88.89	51.22	21.33	27.66
3. ร่วมกันพัฒนาเศรษฐกิจและสังคม สู่คุณภาพชีวิตที่ดีกว่า	22	53,210,600	14	43,684,523	63.64	82.10	18.67	15.73
4. ปรับปรุงและพัฒนาการบริหารจัดการองค์กรเทศบาลและองค์กรชุมชนสู่การบริหารจัดการที่ดีโดยทุกภาคีมีส่วนร่วมแบบบูรณาการรองรับความเปลี่ยนแปลงสู่เทศบาลอัจฉริยะ	16	21,710,410	17	4,126,000	106.25	19.00	22.67	1.49
รวม	85	481,503,879	75	277,712,034	88.24	57.68	100.00	100.00

กราฟที่ 1 แสดงการนำโครงการในแผนสามปี มาจัดทำแผนการดำเนินงานประจำปี 2552



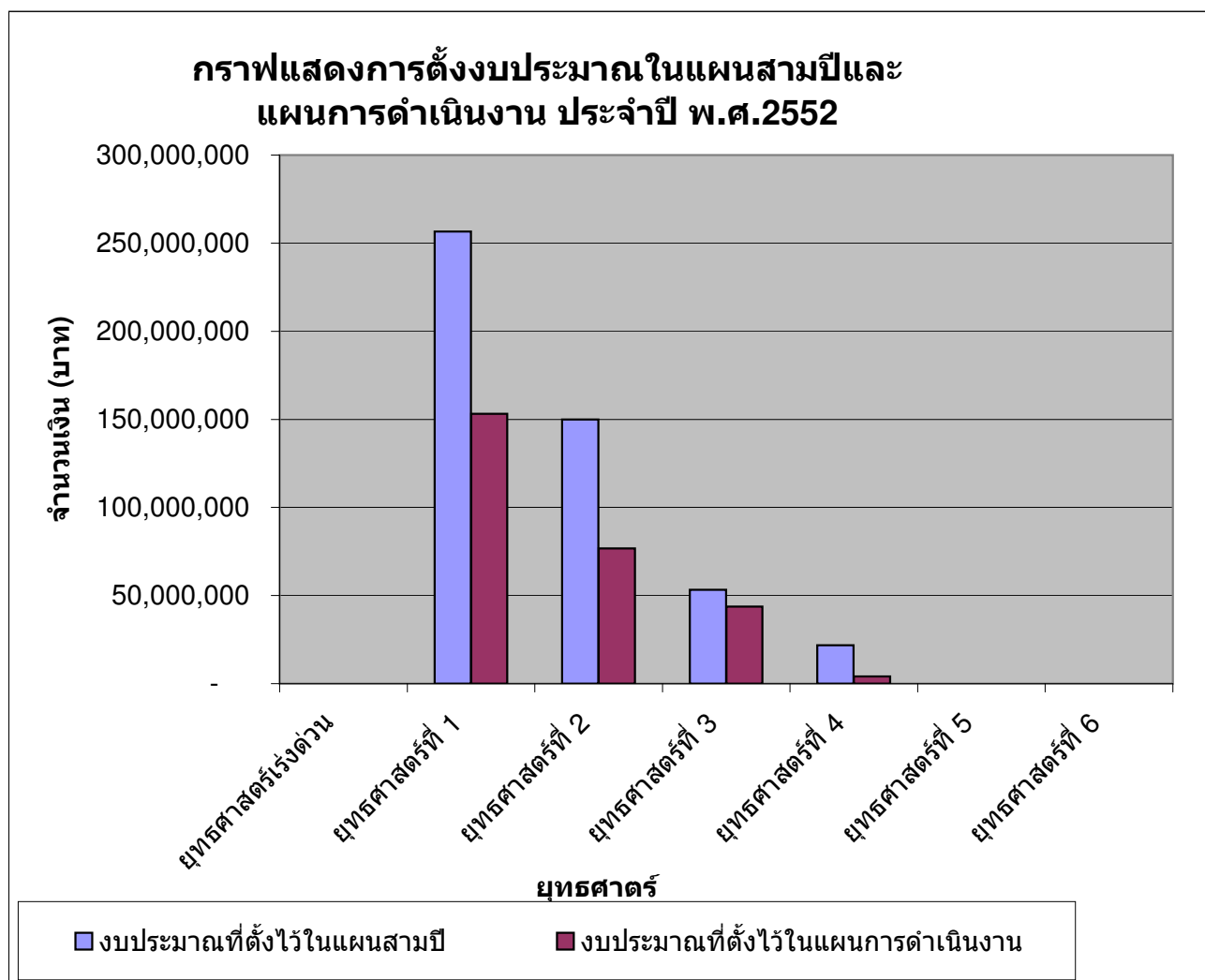
จากกราฟ แสดงให้เห็นว่าการนำโครงการจากแผนพัฒนาเทศบาลสามปี ได้รับการจัดสรรงบประมาณและนำมาจัดทำเป็นแผนการดำเนินงานนั้นโดยแบ่งตามยุทธศาสตร์การพัฒนา 6 ยุทธศาสตร์ และยุทธศาสตร์เร่งด่วน 1 ยุทธศาสตร์ ดังกราฟ อภิปรายผลได้ดังนี้

1. ยุทธศาสตร์เร่งด่วน จำนวนโครงการตามแผนพัฒนาสามปี จำนวน 2 โครงการ นำมาจัดทำแผนการดำเนินงาน 2 โครงการ คิดเป็นร้อยละ 100.00
2. ยุทธศาสตร์ที่ 1 จำนวนโครงการตามแผนพัฒนาสามปี จำนวน 23 โครงการ นำมาจัดทำเป็นแผนการดำเนินงาน 22 โครงการ คิดเป็นร้อยละ 95.65
3. ยุทธศาสตร์ที่ 2 จำนวนโครงการตามแผนพัฒนาสามปี จำนวน 27 โครงการ นำมาจัดทำเป็นแผนการดำเนินงาน 13 โครงการ คิดเป็นร้อยละ 48.15
4. ยุทธศาสตร์ที่ 3 จำนวนโครงการตามแผนพัฒนาสามปี จำนวน 27 โครงการ นำมาจัดทำเป็นแผนการดำเนินงาน 20 โครงการ คิดเป็นร้อยละ 74.07

5. ยุทธศาสตร์ที่ 4 จำนวนโครงการตามแผนพัฒนาสามปี จำนวน 11 โครงการ นำมาจัดทำเป็นแผนการดำเนินงาน 3 โครงการ คิดเป็นร้อยละ 27.27
6. ยุทธศาสตร์ที่ 5 จำนวนโครงการตามแผนพัฒนาสามปี จำนวน 45 โครงการ นำมาจัดทำเป็นแผนการดำเนินงาน 32 โครงการ คิดเป็นร้อยละ 71.11
7. ยุทธศาสตร์ที่ 6 จำนวนโครงการตามแผนพัฒนาสามปี จำนวน 33 โครงการ นำมาจัดทำเป็นแผนการดำเนินงาน 1 โครงการ คิดเป็นร้อยละ 3.03

- สรุป**
1. ยุทธศาสตร์ที่ 1 เป็นยุทธศาสตร์ที่ได้นำโครงการจากแผนพัฒนาเทศบาลสามปี มาจัดทำเป็นแผนการดำเนินงานมากที่สุด
 2. ยุทธศาสตร์ที่ 6 เป็นยุทธศาสตร์ที่ได้นำโครงการจากแผนพัฒนาเทศบาลสามปี มาจัดทำเป็นแผนการดำเนินงานน้อยที่สุด
 3. การนำโครงการจากแผนพัฒนาสามปีทั้งหมดมาจัดทำทำเป็นแผนการดำเนินงานทั้งหมดคิดเป็นร้อยละ 55.36

กราฟที่ 2 กราฟแสดงการตั้งงบประมาณในแผนสามปีและแผนการดำเนินงานประจำปี 2552



จากกราฟ แสดงให้เห็นว่าการตั้งงบประมาณในแผนพัฒนาเทศบาลสามปี และจัดสรรงบประมาณในการดำเนินการ รวมถึงเงินอุดหนุนโครงการจากหน่วยงานอื่นและนำมาจัดทำเป็นแผนการดำเนินงาน โดยแบ่งตามยุทธศาสตร์การพัฒนา 6 ยุทธศาสตร์ และยุทธศาสตร์เร่งด่วน 1 ยุทธศาสตร์ ดังกราฟ อภิปรายผลได้ดังนี้

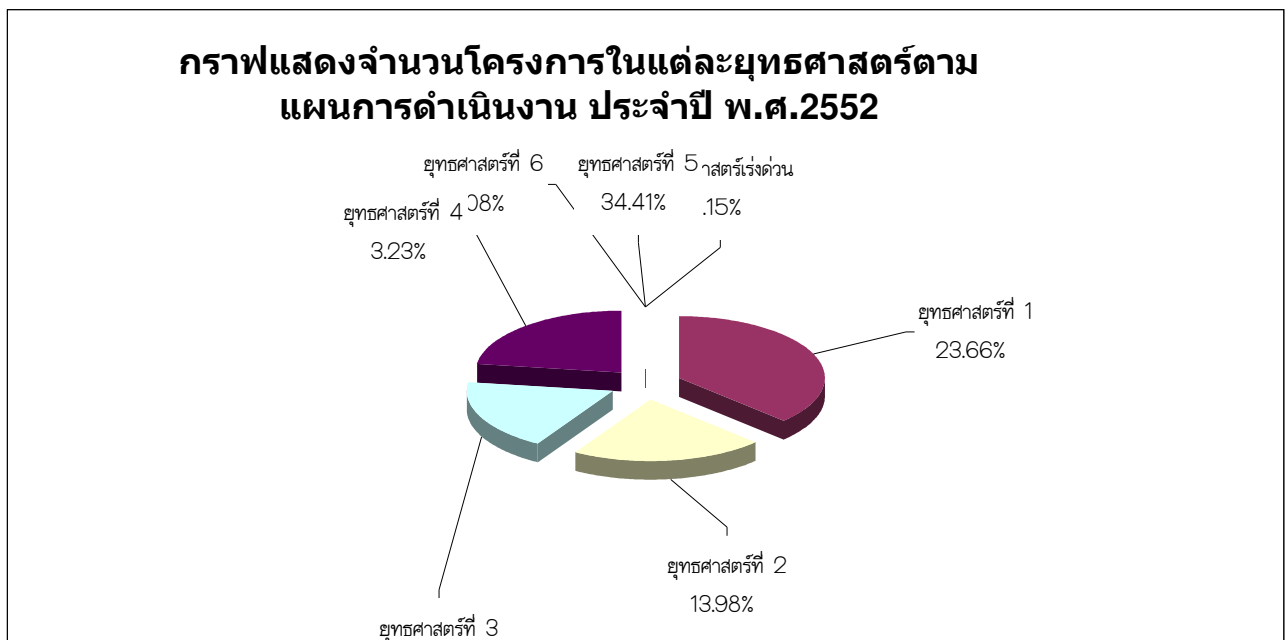
1. ยุทธศาสตร์เร่งด่วน จำนวนงบประมาณตามแผนพัฒนาสามปี จำนวน 114,370,000 บาท นำมาจัดทำเป็นแผนการดำเนินงาน 30,800,000 บาท คิดเป็นร้อยละ 26.93
2. ยุทธศาสตร์ที่ 1 จำนวนงบประมาณตามแผนพัฒนาสามปี จำนวน 176,724,610 บาท นำมาจัดทำเป็นแผนการดำเนินงาน 108,504,564 บาท คิดเป็นร้อยละ 61.40
3. ยุทธศาสตร์ที่ 2 จำนวนงบประมาณตามแผนพัฒนาสามปี จำนวน 56,861,780 บาท นำมาจัดทำเป็นแผนการดำเนินงาน 9,097,200 บาท คิดเป็นร้อยละ 16.00
4. ยุทธศาสตร์ที่ 3 จำนวนงบประมาณตามแผนพัฒนาสามปี จำนวน 213,802,250 บาท นำมาจัดทำเป็นแผนการดำเนินงาน 9,399,220 บาท คิดเป็นร้อยละ 4.40
5. ยุทธศาสตร์ที่ 4 จำนวนงบประมาณตามแผนพัฒนาสามปี จำนวน 81,380,000 บาท นำมาจัดทำเป็นแผนการดำเนินงาน 1,100,000 บาท คิดเป็นร้อยละ 1.35
6. ยุทธศาสตร์ที่ 5 จำนวนงบประมาณตามแผนพัฒนาสามปี จำนวน 81,175,290 บาท นำมาจัดทำเป็นแผนการดำเนินงาน 12,778,530 บาท คิดเป็นร้อยละ 15.74
7. ยุทธศาสตร์ที่ 6 จำนวนงบประมาณตามแผนพัฒนาสามปี จำนวน 512,546,551 บาท นำมาจัดทำเป็นแผนดำเนินงาน 500,000 บาท คิดเป็นร้อยละ 0.10

สรุป 1. ยุทธศาสตร์ที่ 1 เป็นยุทธศาสตร์ที่มีสัดส่วนการนำงบประมาณจากแผนพัฒนาเทศบาลสามปีสูงสุดและจัดสรรงบประมาณเพื่อดำเนินการตามแผนการดำเนินงานมากที่สุด คิดเป็นร้อยละ 61.40

2. ยุทธศาสตร์ที่ 6 เป็นยุทธศาสตร์ที่มีสัดส่วนการนำงบประมาณจากแผนสามปีมาจัดสรรงบประมาณเพื่อดำเนินการตามแผนการดำเนินงานน้อยที่สุด คิดเป็นร้อยละ 0.11

3. สัดส่วนการนำงบประมาณจากแผนพัฒนาสามปีทั้งหมดมาจัดสรรเป็นงบประมาณดำเนินการตามแผนการดำเนินงานทั้งหมดคิดเป็นร้อยละ 13.92

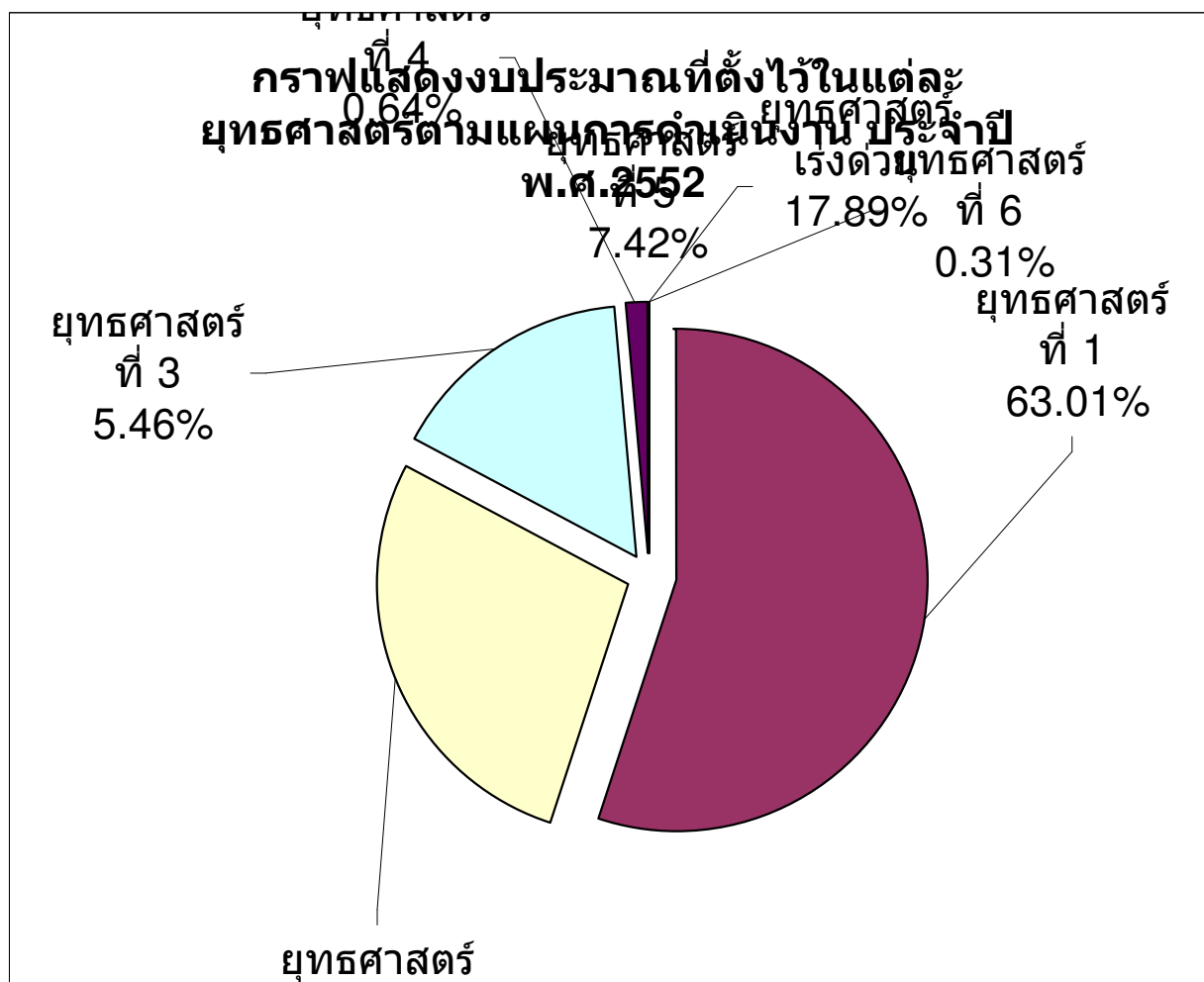
กราฟที่ 3 กราฟแสดงจำนวนโครงการในแต่ละยุทธศาสตร์ตามแผนการดำเนินงานประจำปี พ.ศ. 2552



จากกราฟ แสดงให้เห็นสัดส่วนของโครงการในแต่ละยุทธศาสตร์ตามแผนการดำเนินงานประจำปี พ.ศ. 2552 ดังนี้

1. ยุทธศาสตร์ที่ 5 มีจำนวนโครงการตามแผนการดำเนินงาน จำนวน 32 โครงการ เทียบกับจำนวนโครงการทั้งหมดในแผนการดำเนินงาน จำนวน 93 โครงการ สัดส่วนโครงการตามแผนการดำเนินงานประจำปี พ.ศ. 2552 มากที่สุด คิดเป็นร้อยละ 34.41
2. ยุทธศาสตร์ที่ 6 มีจำนวนโครงการตามแผนการดำเนินงาน จำนวน 1 โครงการ เทียบกับจำนวนโครงการทั้งหมดในแผนการดำเนินงาน จำนวน 93 โครงการ สัดส่วนโครงการตามแผนการดำเนินงานประจำปี พ.ศ. 2551 น้อยที่สุด คิดเป็นร้อยละ 1.08

กราฟที่ 4 กราฟแสดงจำนวนงบประมาณที่ตั้งไว้ในแต่ละยุทธศาสตร์ตามแผนการดำเนินงานประจำปี พ.ศ. 2552



จากกราฟ แสดงให้เห็นสัดส่วนของงบประมาณในแต่ละยุทธศาสตร์ตามแผนการดำเนินงานประจำปี พ.ศ. 2552 ดังนี้

1. ยุทธศาสตร์ที่ 1 มีจำนวนงบประมาณตามแผนการดำเนินงาน จำนวน 108,504,564 บาท เทียบกับจำนวนงบประมาณทั้งหมดในแผนการดำเนินงาน จำนวน 172,199,984 บาท สัดส่วนของงบประมาณตามแผนการดำเนินงานประจำปี พ.ศ. 2552 มากที่สุด คิดเป็นร้อยละ 63.01
2. ยุทธศาสตร์ที่ 6 มีจำนวนงบประมาณตามแผนการดำเนินงาน จำนวน 540,000 บาท เทียบกับจำนวนงบประมาณทั้งหมดในแผนการดำเนินงาน จำนวน 172,199,984 บาท สัดส่วนของงบประมาณตามแผนการดำเนินงานประจำปี พ.ศ. 2552 น้อยที่สุด คิดเป็นร้อยละ 0.31

	ยุทธศาสตร์		
	ยุทธศาสตร์ที่ 1	28	153,079,664
	ยุทธศาสตร์ที่ 2	16	76,821,847
	ยุทธศาสตร์ที่ 3	14	43,684,523
	ยุทธศาสตร์ที่ 4	17	4,126,000

ยุทธศาสตร์เร่งด่วน

ยุทธศาสตร์ที่ 1

ยุทธศาสตร์ที่ 2

ยุทธศาสตร์ที่ 3

ยุทธศาสตร์ที่ 4

ยุทธศาสตร์ที่ 5

ยุทธศาสตร์ที่ 6

งบประมาณที่ตั้งไว้ในแผนสาม	ตั้งไว้ในแผนก	คิดเป็นร้อยละ
#REF!	#REF!	#REF!
256,597,969	153,079,664	55.12
149,984,900	76,821,847	27.66
53,210,600	43,684,523	15.73
21,710,410	4,126,000	1.49
#REF!	#REF!	#REF!
#REF!	#REF!	#REF!

ยุทธศาสตร์เร่งด่วน	#REF!
ยุทธศาสตร์ที่ 1	
23.66%	37.33
ยุทธศาสตร์ที่ 2	
13.98%	21.33
ยุทธศาสตร์ที่ 3	
21.51%	18.67
ยุทธศาสตร์ที่ 4	
3.23%	22.67
ยุทธศาสตร์ที่ 5	
34.41%	#REF!
ยุทธศาสตร์ที่ 6	
1.08%	#REF!

ยุทธศาสตร์เร่งด่วน	ยุทธศาสตร์เร่งด่วน	#REF!
17.89%	17.89%	
ยุทธศาสตร์ที่ 1	ยุทธศาสตร์ที่ 1	55.12
63.01%	63.01%	
ยุทธศาสตร์ที่ 2	ยุทธศาสตร์ที่ 2	27.66
5.27%	5.27%	
ยุทธศาสตร์ที่ 3	ยุทธศาสตร์ที่ 3	15.73
5.46%	5.46%	
ยุทธศาสตร์ที่ 4	ยุทธศาสตร์ที่ 4	1.49
0.64%	0.64%	
ยุทธศาสตร์ที่ 5	ยุทธศาสตร์ที่ 5	#REF!
7.42%	7.42%	
ยุทธศาสตร์ที่ 6	ยุทธศาสตร์ที่ 6	#REF!
0.31%	0.31%	

ඒ. 1			ඒ. 1		
	25.2	28		256,597,969	153,079,664
ඒ. 2			ඒ. 2		
	27	16		149,984,900	76,821,847
ඒ. 3			ඒ. 3		
	29.1	14		53,210,600	43,684,523
ඒ. 4			ඒ. 4		
	14	17		21,710,410	4,126,000