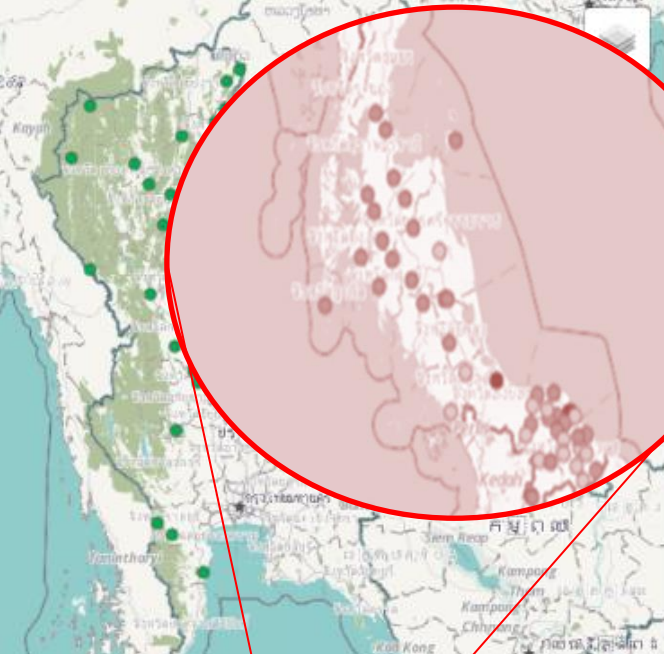
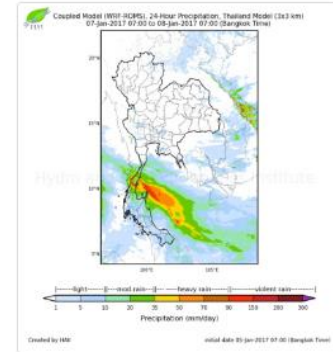
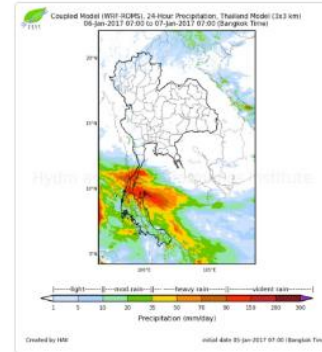
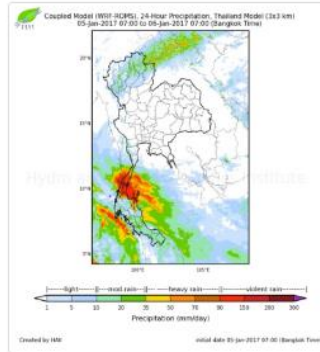


แผนภาพคาดการณ์ฝนล่วงหน้า 7 วัน ความละเอียดสูงจากแบบจำลองสภาพอากาศ WRF-ROMS Model

โดยทั่วไปความแม่นยำของการคาดการณ์สภาวะฝนจะลดลงเมื่อระยะเวลาการณ่ยาวขึ้น โดยจะมีความแม่นยำสูงที่สุดที่ 3 วันข้างหน้า ข้อมูลคาดการณ์สภาวะฝนเป็นผลงานในระยะวิจัยและพัฒนา โปรดใช้
พิจารณาในการนำข้อมูลไปใช้



รายงานสถานการณ์น้ำชุมชนประจำวัน

9 มกราคม 2560



@ช่วยเหลือบ้านเรา 4 มกราคม 2560
www.aekdekweb.com

ลำดับ	ชุมชน	ตำบล	อำเภอ	จังหวัด	ลุ่มน้ำ	ระดับเตือนภัย	สรุปสถานการณ์ประจำวันในพื้นที่
1		ปะกาสะรัง	เมืองปัตตานี	ปัตตานี	ปัตตานี	ปกติ	- วันที่ 9 ม.ค. 60 รายงานเวลา 13.36 น. ระดับน้ำหน้ามัสยิดจางาที่ ม.2 ต.ปะกาฮารัง พิกัด 748838 757130 ระดับน้ำกลับสู่ภาวะปกติ โดยชุมชนได้สรุประดับน้ำท่วมปีนี้สูงสุดอยู่ที่ 1.30 ม. ต่ำกว่าปี 2557 0.70 ม. ซึ่งระดับน้ำท่วมสูง 2 เมตร
2	ชุมชนลุ่มน้ำป่าพะยอม	ป่าพะยอม	ป่าพะยอม	พัทลุง	ลุ่มน้ำทะเลน้อย	ปกติ	- วันที่ 9 ม.ค. 60 รายงานเวลา 12.27 น. นายมีศักดิ์ ดวงขวัญ นายก อบต. ป่าพะยอม นำเจ้าหน้าที่ 2 ตำบล ตำบลป่าพะยอมและตำบลบ้านพร้าว ร่วมใจพัฒนาเอาสิ่งกีดขวางทางน้ำที่ได้สะพานหลังศูนย์พัฒนาเด็กเล็กป่าพะยอม สะพานตลาดป่าพะยอม เพื่อให้คลองสามารถระบายน้ำได้ดี พร้อมสรุปสถานการณ์น้ำท่วม รายงานให้กับนายอำเภอต่อไป
3	ชุมชนคลองยัน-ต้นน้ำ	ตะกุกเหนือ	วิภาวดี	สุราษฎร์ธานี	คลองยัน	วิกฤติ	- วันที่ 9 ม.ค. 60 รายงานเวลา 06.40 น. สถานการณ์น้ำในพื้นที่ลุ่มน้ำคลองยัน จ.สุราษฎร์ธานี มีน้ำป่าไหลหลากเข้าท่วมพื้นที่ บางพื้นที่น้ำเริ่มเอ่อท่วมถนน รถไม่สามารถสัญจรได้ ได้แก่ ตำบลตะกุกเหนือ อำเภอวิภาวดี และได้รับแจ้งว่า ระดับน้ำมีปริมาณเพิ่มขึ้นอย่างต่อเนื่อง และมีกระแสน้ำแรงขึ้น
4			ปะทิว	ชุมพร	ภาคใต้ฝั่งตะวันออก	เฝ้าระวัง	- วันที่ 9 ม.ค. 60 รายงานเวลา 17.35 น. ในพื้นที่มีฝนตกหนัก ปริมาณน้ำในพื้นที่เริ่มสูงขึ้น