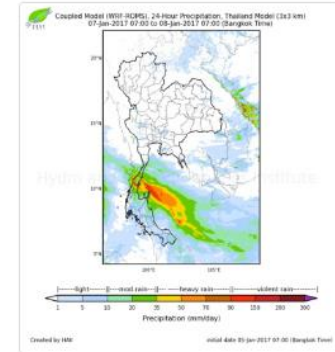
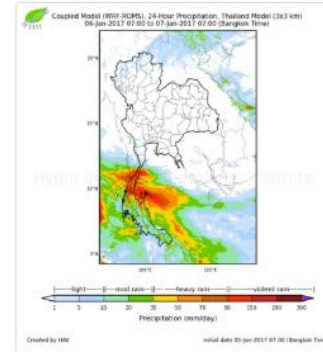
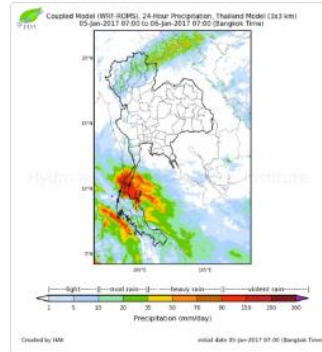
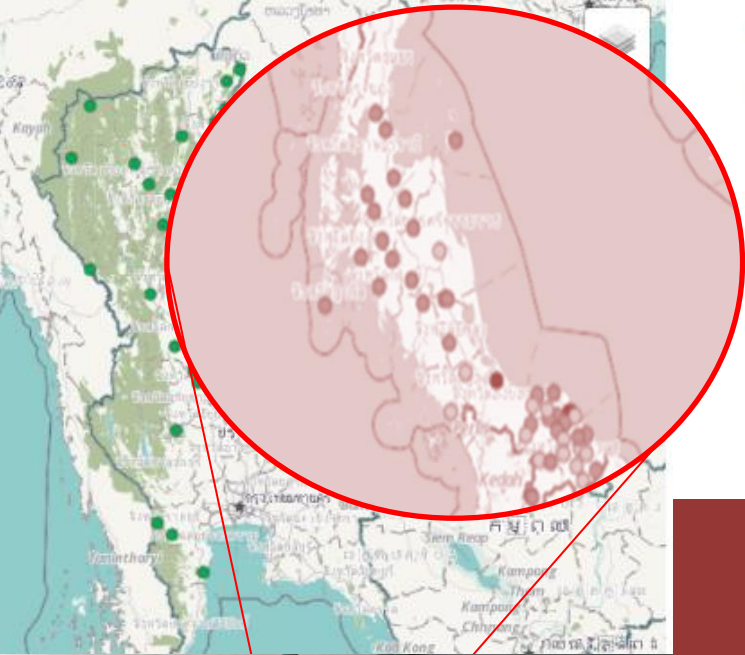


แผนภาพคาดการณ์ฝนล่วงหน้า 7 วัน ความละเอียดสูงจากแบบจำลองสภาพอากาศ WRF-ROMS Model

โดยทั่วไปความแม่นยำของการคาดการณ์สภาวะฝนจะลดลงเมื่อระยะเวลาการณ่ยาวขึ้น โดยมีความแม่นยำสูงที่สุดที่ 3 วันข้างหน้า ข้อมูลคาดการณ์สภาวะฝนเป็นผลงานในระยะวิจัยและพัฒนา โปรดใช้
วิจารณญาณในการนำข้อมูลไปใช้



รายงานสถานการณ์น้ำชุมชนประจำวัน

8 มกราคม 2560



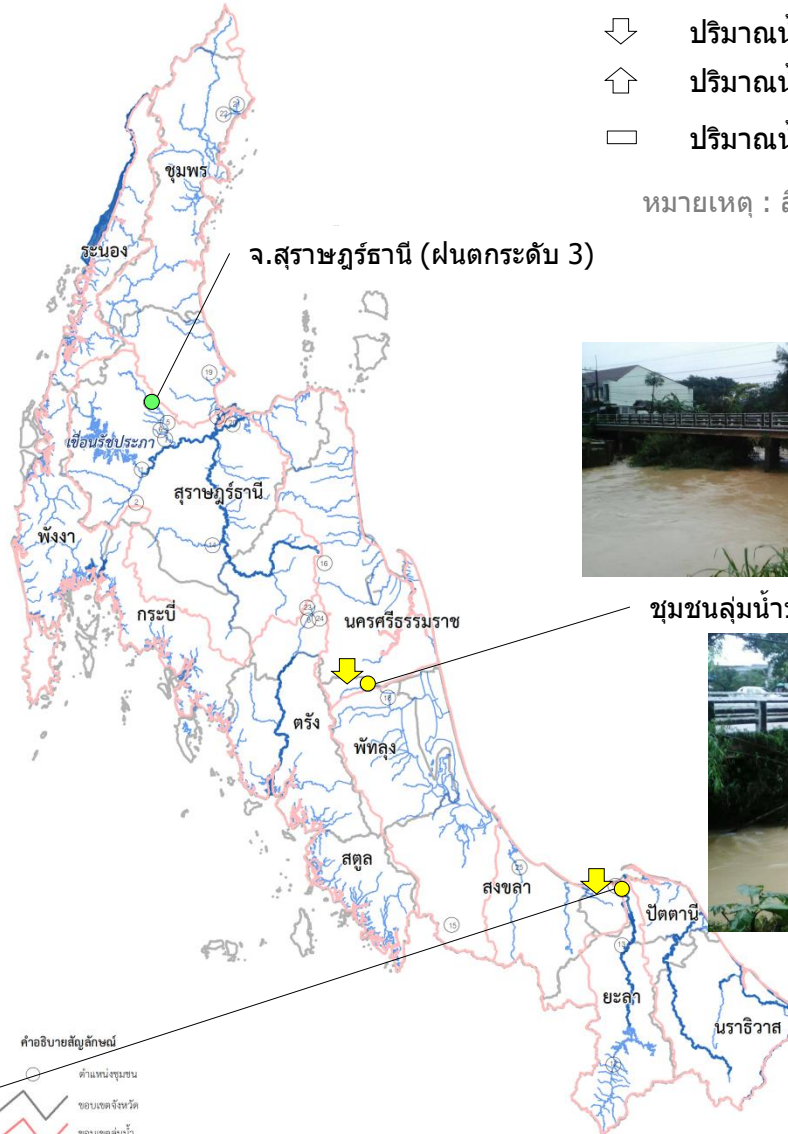
@ช่วยเหลือบ้านเรา 4 มกราคม 2560
www.aekdekweb.com

สรุปสถานการณ์น้ำชุมชนปัจจุบัน

สัญลักษณ์และสี

- ⇩ ปริมาณน้ำเพิ่มขึ้น
- ⇩ ปริมาณน้ำลดลง
- ปริมาณน้ำคงที่
- (Red) วิกฤต
- (Yellow) ฝ้าระวัง
- (Green) ปกติ

หมายเหตุ : สีสัญลักษณ์เปลี่ยนตามสถานการณ์



ชุมชนต.ปะกาสะรัง อ.เมืองปัตตานี จ. ปัตตานี



ชุมชนลุ่มน้ำป่าพะยอม อ.ป่าพะยอม จ.พัทลุง



ลำดับ	ชุมชน	ตำบล	อำเภอ	จังหวัด	ลุ่มน้ำ	ระดับ เตือนภัย	สรุปสถานการณ์ประจำวันในพื้นที่
1		ปะกาสะรัง	เมือง ปัตตานี	ปัตตานี	ปัตตานี	เฝ้าระวัง	- วันที่ 8 ธ.ค. 60 รายงานเวลา 16. น. ระดับน้ำหน้า มัสยิดจางาที่ ม.2 ต.ปะกาฮารัง พิกัด 748838 757130 ระดับน้ำอยู่ที่ 10 ซม. ลดลง จากเมื่อวาน 50 ซม. คาดว่าภายในคืนนี้สถานการณ์จะกลับสู่ภาวะปกติ
2	ชุมชนลุ่มน้ำ ป่าพะยอม	ป่าพะยอม	ป่าพะยอม	พัทลุง	ลุ่มน้ำทะเล น้อย	เฝ้าระวัง	- วันที่ 8 ธ.ค. 60 รายงานเวลา 09.09 น. มีฝนตก ระดับ1 ในพื้นที่ ระดับน้ำในคลองป่าพะยอม น้ำลดลง อีก 50 ซม. สะพานป่าพะยอม มีกอไผ่ทั้งกอติดค้าง อยู่ระหว่างนำออก เพื่อให้้ำสามารถระบายได้สะดวก