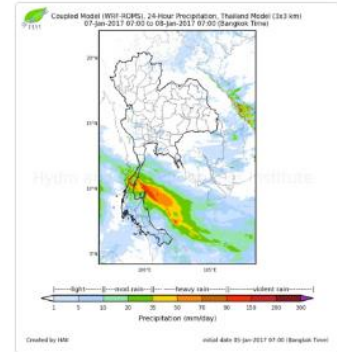
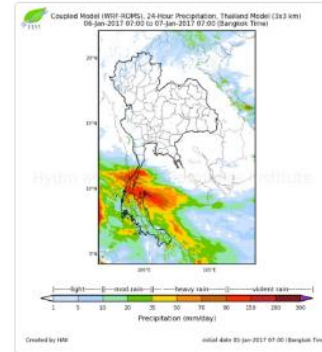
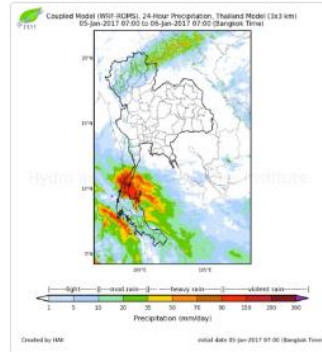
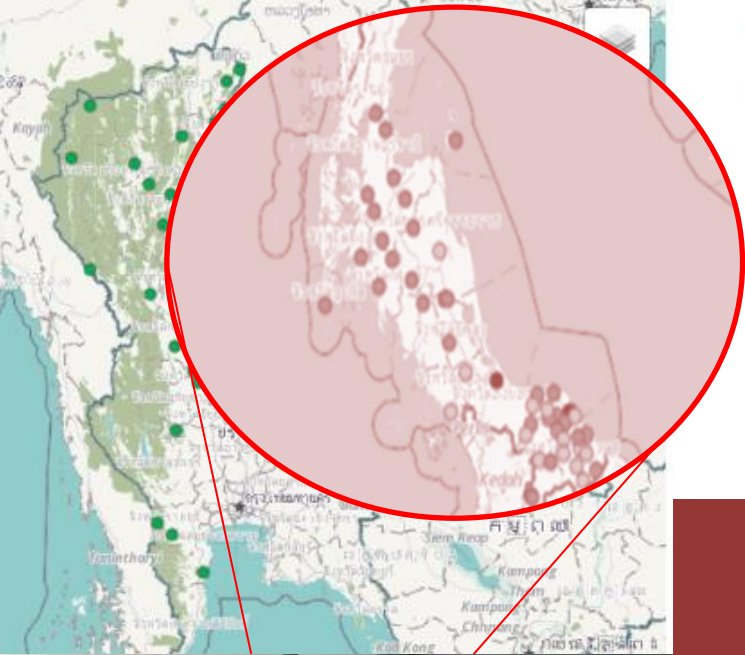


แผนภาพคาดการณ์ฝนล่วงหน้า 7 วัน ความละเอียดสูงจากแบบจำลองสภาพอากาศ WRF-ROMS Model

โดยทั่วไปความแม่นยำของการคาดการณ์สภาวะฝนจะลดลงเมื่อระยะเวลาการคาดการณ์ยาวขึ้น โดยมีความแม่นยำสูงที่สุดที่ 3 วันข้างหน้า ข้อมูลคาดการณ์สภาวะฝนเป็นผลงานในระยะวิจัยและพัฒนา โปรดใช้วิจารณญาณในการนำข้อมูลไปใช้



รายงานสถานการณ์น้ำชุมชนประจำวัน

7 มกราคม 2560



@ช่วยเหลือบ้านเรา 4 มกราคม 2560
www.aekdekweb.com

สรุปสถานการณ์น้ำชุมชนปัจจุบัน

รายงานสถานการณ์น้ำ เขตเทศบาลเมืองทุ่งสง

รายงานสถานการณ์น้ำ เขตเทศบาลเมืองทุ่งสง

รายงานสถานการณ์น้ำ เขตเทศบาลเมืองทุ่งสง

สะพานท่าแพ ฝั่งหมู่บ้านโดมทองท่าแพ
 คัดลอกตำแหน่ง : พิกัด X : 577598 Y : 902786
 เวลา 10:30 วันที่ 07.01.2560

สะพานฝั่งข้าง โรงเรียนเทศบาลบ้านนาเหนือ
 คัดลอกตำแหน่ง : พิกัด X : 575985 Y : 903216
 เวลา 10:45 วันที่ 07.01.2560

สะพานฝั่งศูนย์อาหาร รสพ.
 คัดลอกตำแหน่ง : พิกัด X : 575020 Y : 902944
 เวลา 11:00 วันที่ 07.01.2560



Cr : Fikkapom Kuapak

Cr : Fikkapom Kuapak

Cr : Fikkapom Kuapak

รายงานสถานการณ์น้ำ เขตเทศบาลเมืองทุ่งสง

รายงานสถานการณ์น้ำ เขตเทศบาลเมืองทุ่งสง

รายงานสถานการณ์น้ำ เขตเทศบาลเมืองทุ่งสง

สะพานท่าแพ ฝั่งหมู่บ้านโดมทองท่าแพ
 คัดลอกตำแหน่ง : พิกัด X : 577598 Y : 902786
 เวลา 10:30 วันที่ 07.01.2560

สะพานฝั่งข้าง โรงเรียนเทศบาลบ้านนาเหนือ
 คัดลอกตำแหน่ง : พิกัด X : 575985 Y : 903216
 เวลา 10:45 วันที่ 07.01.2560

สะพานฝั่งศูนย์อาหาร รสพ.
 คัดลอกตำแหน่ง : พิกัด X : 575020 Y : 902944
 เวลา 11:00 วันที่ 07.01.2560



Cr : Fikkapom Kuapak

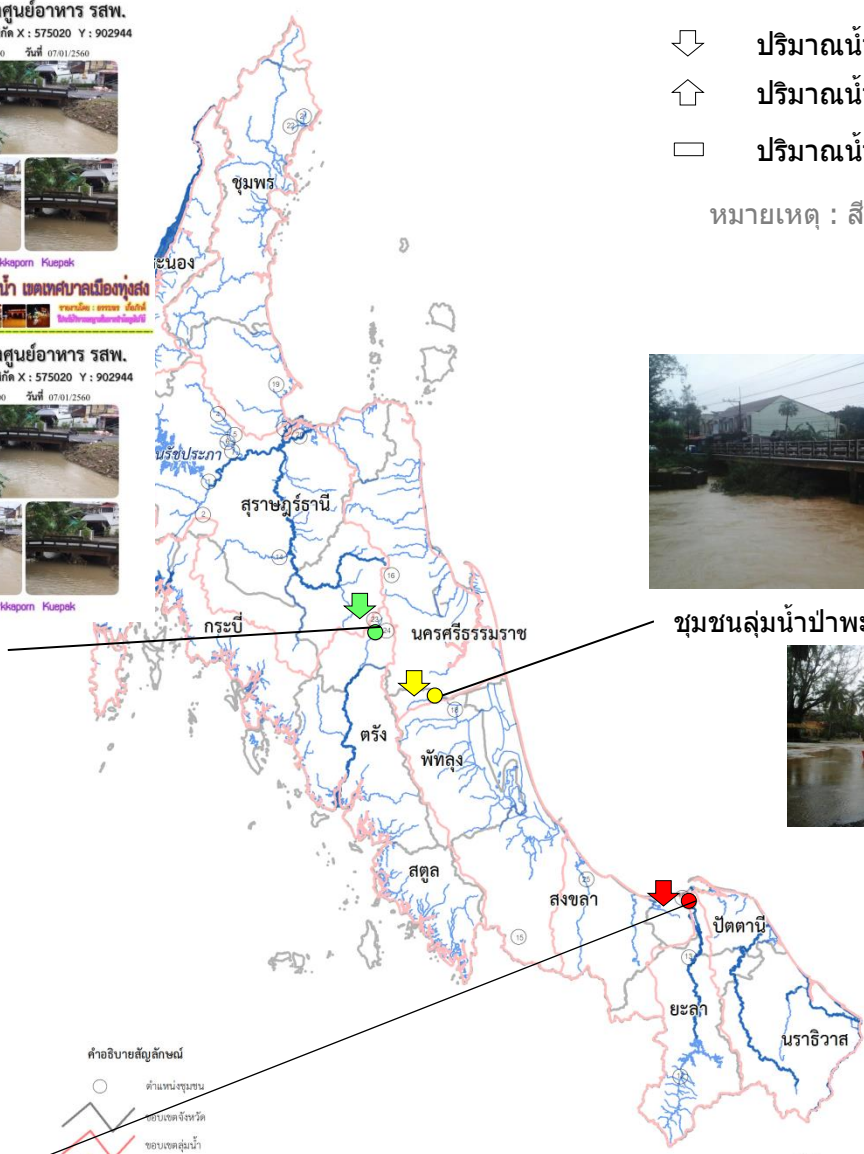
Cr : Fikkapom Kuapak

Cr : Fikkapom Kuapak

สัญลักษณ์และสี

- ⇩ ปริมาณน้ำเพิ่มขึ้น
- ⇩ ปริมาณน้ำลดลง
- ปริมาณน้ำคงที่
- (Red) วิกฤต
- (Yellow) ฝ้าระวัง
- (Green) ปกติ

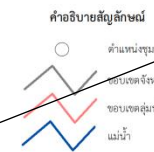
หมายเหตุ : สีสัญลักษณ์เปลี่ยนแปลงตามสถานการณ์



ชุมชนลุ่มน้ำป่าพะยอม อ.ป่าพะยอม จ.พัทลุง



ชุมชนต.ปะกาสะรัง อ.เมืองปัตตานี จ. ปัตตานี



ลำดับ	ชุมชน	ตำบล	อำเภอ	จังหวัด	ลุ่มน้ำ	ระดับเตือนภัย	สรุปสถานการณ์ประจำวันในพื้นที่
1		ปะกาสะรัง	เมืองปัตตานี	ปัตตานี	ปัตตานี	วิกฤติ	- วันที่ 7 ธ.ค. 60 รายงานเวลา 15.35 น. ระดับน้ำท่วมหน้ามัสยิดจางา ม.2 ต.ปะกาฮารัง พิกัด 788838 757130 อยู่ที่ 0.60 ม. ลดลงจากเมื่อวาน 40 ซม.
2			ทุ่งสง	นครศรีธรรมราช	ภาคใต้ฝั่งตะวันออก	ปกติ	- วันที่ 7 ธ.ค. 60 รายงานเวลา 11.20 น. ในเขตอำเภอทุ่งสงมีฝนลดลงตามลำดับ หากไม่มีฝนตกเพิ่มไม่มีน้ำป่ามาสมทบ เหตุการณ์จึงจะเข้าสู่ภาวะปกติ ระดับน้ำในคลอง 4 สายหลักที่ไหลผ่านเทศบาลเมืองทุ่งสง ได้แก่ คลองท่าแพ, คลองท่าโหลน, คลองตม, คลองท่าเลา ระดับน้ำอยู่ในเกณฑ์ปกติ น้ำสามารถระบายได้ดี สิ่งกีดขวางทางน้ำมีเพียงเล็กน้อย ทางเทศบาลกำลังเร่งเครื่องสิ่งกีดขวางทางน้ำให้น้ำไหลผ่านได้สะดวกอยู่ตลอดเวลา
3	ชุมชนลุ่มน้ำป่าพะยอม	ป่าพะยอม	ป่าพะยอม	พัทลุง	ลุ่มน้ำทะเลน้อย	เฝ้าระวัง	- วันที่ 7 ธ.ค. 60 รายงานเวลา 00.16 น. มีฝนตกในพื้นที่ระดับ 1 ปริมาณน้ำท่วมในวัดป่าพะยอมมีปริมาณลดลงมองเห็นพื้นดิน น้ำในคลองป่าพะยอมลดลงอีก 40 ซม. ในพื้นที่ชุมชนป่าพะยอมร่วมกับ อบต. ในพื้นที่เตรียมสำรวจความเสียหาย และทำเครื่องหมายระดับน้ำเพื่อจัดทำข้อมูลน้ำหลากในพื้นที่ เวลา 08.15 น. มีฝนตกเล็กน้อย ปริมาณน้ำในคลองป่าพะยอมมีปริมาณลดลงประมาณ 1 ม.