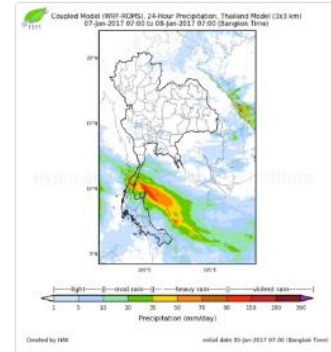
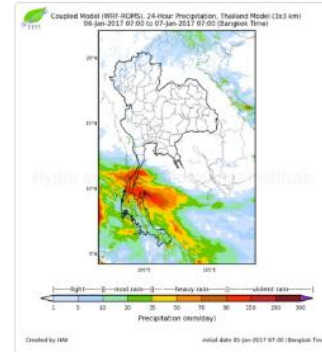
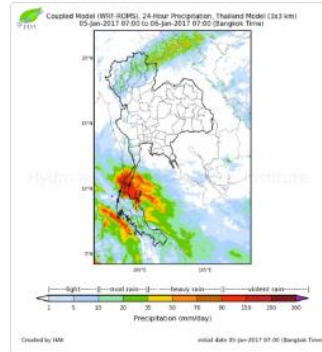
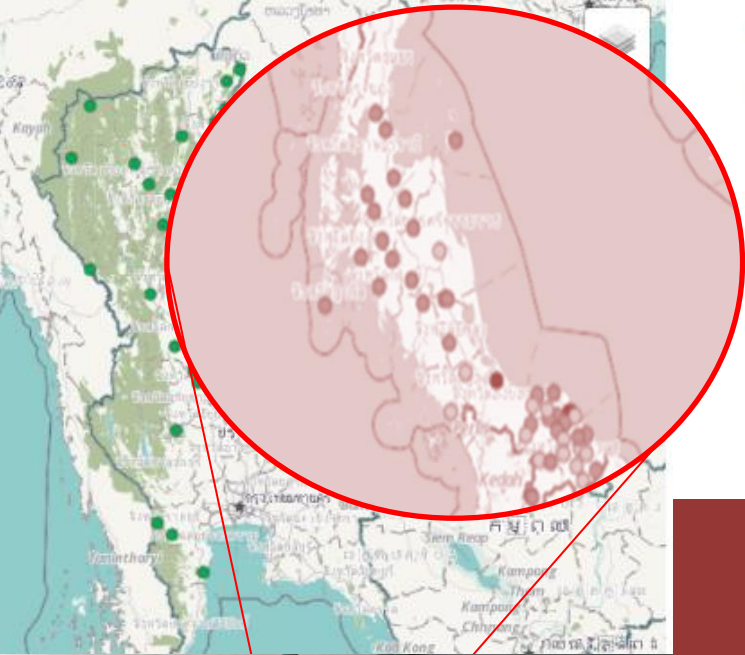


แผนภาพคาดการณ์ฝนล่วงหน้า 7 วัน ความละเอียดสูงจากแบบจำลองสภาพอากาศ WRF-ROMS Model

โดยทั่วไปความแม่นยำของการคาดการณ์สภาวะฝนจะลดลงเมื่อระยะเวลาการคาดการณ์ยาวขึ้น โดยจะมีความแม่นยำสูงที่สุดที่ 3 วันข้างหน้า ข้อมูลคาดการณ์สภาวะฝนเป็นผลงานในระหว่างวิจัยและพัฒนา โปรดใช้วิจารณญาณในการนำข้อมูลไปใช้



รายงานสถานการณ์น้ำชุมชนประจำวัน

6 มกราคม 2560

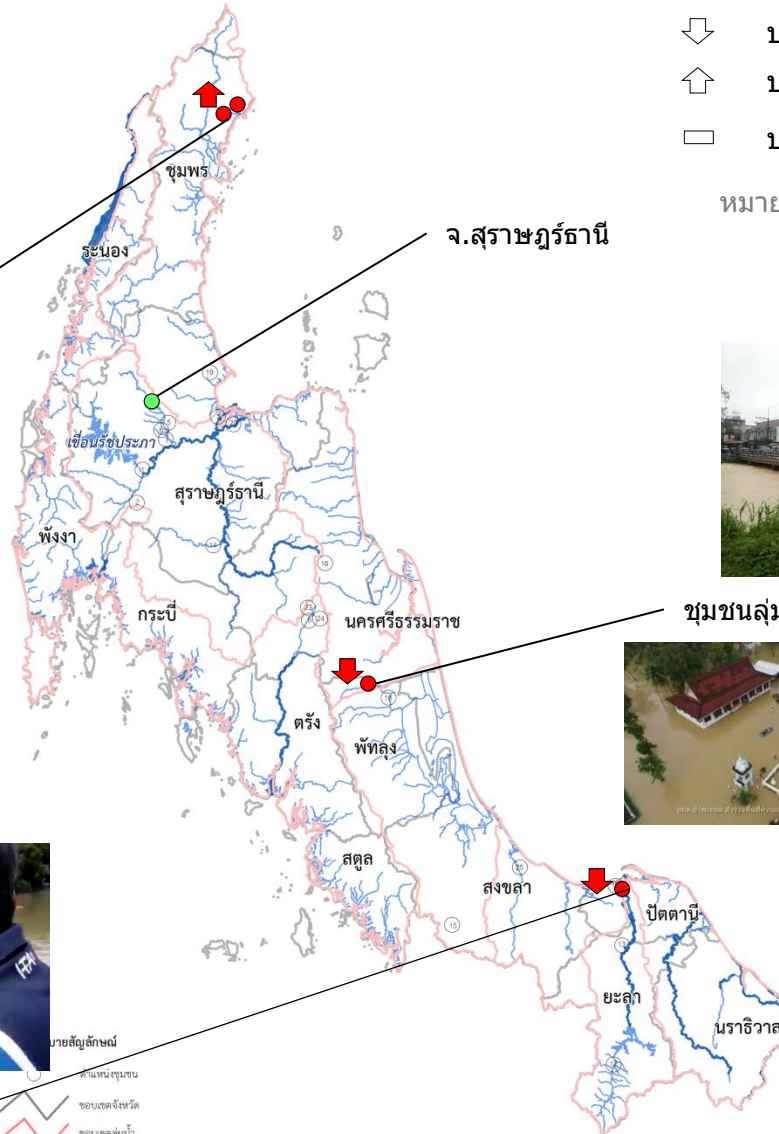


@ขอขอบคุณเรา 4 มกราคม 2560
www.aekdekweb.com

สรุปสถานการณ์น้ำชุมชนปัจจุบัน



ชุมชน อ.ประทิว จ.ชุมพร



สัญลักษณ์และสี

- ⇩ ปริมาณน้ำเพิ่มขึ้น
- ⇩ ปริมาณน้ำลดลง
- ปริมาณน้ำคงที่
- วิกฤต
- เฝ้าระวัง
- ปกติ

หมายเหตุ : สีสัญลักษณ์เปลี่ยนตามสถานการณ์



ชุมชนลุ่มน้ำป่าพะยอม อ.ป่าพะยอม จ.พัทลุง



ชุมชนต.ปะกาสะรัง อ.เมืองปัตตานี จ. ปัตตานี

- หมายเหตุสัญลักษณ์
- ขอนแบริษัทรัด
 - ขอนแบริษัทรัดน้ำ
 - แม่น้ำ



ลำดับ	ชุมชน	ตำบล	อำเภอ	จังหวัด	ลุ่มน้ำ	ระดับ เดือน ภัย	สรุปสถานการณ์ประจำวันในพื้นที่
1		ปะกาสะรัง	เมืองปัตตานี	ปัตตานี	ปัตตานี	วิกฤติ	- วันที่ 6 ธ.ค. 60 รายงานเวลา 12.14 น. ชุมชนปะกาสะรังลงสำรวจพื้นที่น้ำท่วมในพื้นที่ หมู่ที่ 1, 2 ต.ปะกาสะรัง พบว่าระดับน้ำหน้า มัสยิดจากา ม.2 (พิกัด 788838 757130) ระดับ น้ำท่วมสูง 1 ม. ลดลงจากเมื่อวาน 30 ซม. จากการประเมิน ปริมาณน้ำมีแนวโน้มลดลง อย่างต่อเนื่อง หากมีน้ำทะเลหนุนปริมาณน้ำจะ ลดลงได้ช้า
2			ปะทิว	ชุมพร	ภาคใต้ฝั่ง ตะวันออก	วิกฤติ	- วันที่ 6 ธ.ค. 60 รายงานเวลา 12.22 น. ฝน ตกต่อเนื่องตั้งแต่วันที่ 5/01/2560 จนถึงขณะนี้ รายงาน ปริมาณน้ำท่วมขังมากขึ้น หากฝนไม่ หยุดคาดว่าจะมีน้ำหลากในพื้นที่
3	ชุมชนลุ่มน้ำ ป่าพะยอม	ป่าพะยอม	ป่าพะยอม	พัทลุง	ลุ่มน้ำทะเล น้อย	วิกฤติ	- วันที่ 6 ธ.ค. 60 รายงานเวลา 01.28 น. มีฝน ตกในพื้นที่ระดับ 3 เวลา 06.38 น. ที่ตลาดป่าพะยอมฝนหยุดตก ถนนมีน้ำท่วมขัง เวลา 08.14 น. ปริมาณน้ำบนถนนเริ่มลดลง และปริมาณน้ำในคลองป่าพะยอมมีปริมาณ ลดลงประมาณ 20 ซม.