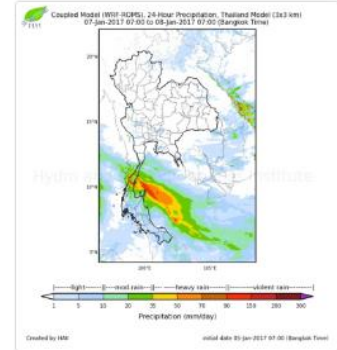
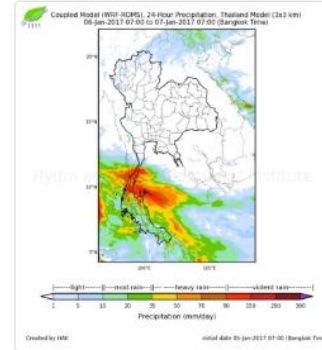
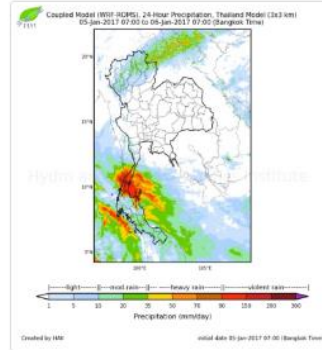
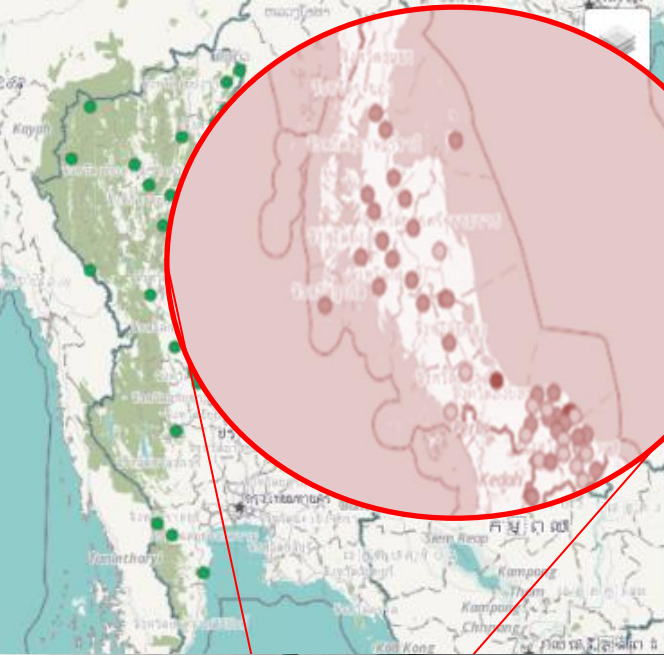


# แผนภาพคาดการณ์ฝนล่วงหน้า 7 วัน ความละเอียดสูงจากแบบจำลองสภาพอากาศ WRF-ROMS Model

โดยทั่วไปความแม่นยำของการคาดการณ์สภาวะฝนจะลดลงเมื่อระยะเวลาการคาดการณ์ยาวขึ้น โดยมีความแม่นยำสูงที่สุดที่ 3 วันข้างหน้า ข้อมูลคาดการณ์สภาวะฝนเป็นผลงานในระยะวิจัยและพัฒนา โปรดใช้พิจารณาในการนำข้อมูลไปใช้



## รายงานสถานการณ์น้ำชุมชนประจำวัน

5 มกราคม 2560



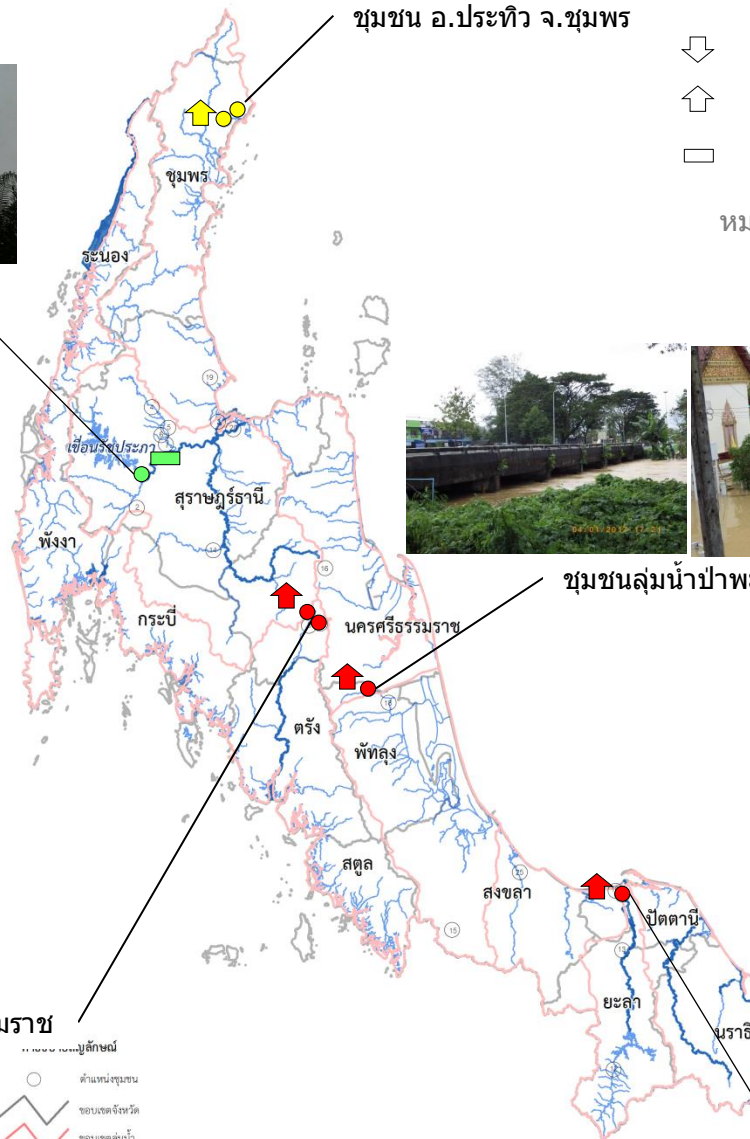
@ขอขอบคุณเรา 4 มกราคม 2560  
www.aekdekweb.com

# สรุปสถานการณ์น้ำชุมชนปัจจุบัน

## สัญลักษณ์และสี

- ⇩ ปริมาณน้ำเพิ่มขึ้น
- ⇩ ปริมาณน้ำลดลง
- ปริมาณน้ำคงที่
- (Red) วิกฤต
- (Yellow) เฝ้าระวัง
- (Green) ปกติ

หมายเหตุ : สีสัญลักษณ์เปลี่ยนแปลงตามสถานการณ์



ชุมชน อ.ประทิว จ.ชุมพร



ชุมชนปากซวด อ.บ้านตาขุน จ.สุราษฎร์ธานี



ชุมชนลุ่มน้ำป่าพะยอม อ.ป่าพะยอม จ.พัทลุง



ต.นาหลวงเสน และต.ถ้ำใหญ่ อ.ทุ่งสง จ.นครศรีธรรมราช



ชุมชนต.ปะกาสะรัง อ.เมืองปัตตานี จ. ปัตตานี

- ตำแหน่งชุมชน
- ขอนเจดีย์หริหัด
- ขอนเจดีย์น้ำ
- แม่น้ำ



ลำดับ	ชุมชน	ตำบล	อำเภอ	จังหวัด	ลุ่มน้ำ	ระดับเตือนภัย	สรุปสถานการณ์ประจำวันในพื้นที่
1	ชุมชนทุ่งสง		ทุ่งสง	นครศรีธรรมราช	ทะเลน้อย	วิกฤติ	- วันที่ 5 ม.ค. 60 รายงานเวลา 03.12 น. มีรายงานน้ำท่วมในพื้นที่ อ.ทุ่งสง ในเขต ต.ถ้าใหญ่, ต.นาหลวงเสน และในเขตเทศบาลเมืองทุ่งสง - เวลา 14.35 น. จากฝนตกติดต่อกันทำให้เกิดน้ำป่าไหลหลาก บ้านเรือนเสียหาย ถนนทรุดตัว บริเวณ ม.9 บ้านน้ำรอบวังแห่ง ต.ถ้าใหญ่ อ.ทุ่งสง จ.นครศรีธรรมราช ชาวบ้านได้อพยพมาอาศัยอยู่ที่วัดจำปาวนาราม จำนวน100 คน
2	ปากชวด	พระแสง	บ้านตาขุน	สุราษฎร์ธานี	ตาปี	ปกติ	- วันที่ 5 ม.ค 60 เวลา 8.30 น. ชุมชนบ้านปากชวด อ.บ้านตาขุน จ. สุราษฎร์ธานี มีฝนตกต่อเนื่องตลอดทั้งคืน สลับน้กเบา มีลมพัดไม่แรงช่วงเช้ามีหมอกกลงเล็กน้อย น้ำในสระหนองกกเต็ม 100% นำล้นหน้าฝายทุกตัว ไม่มีผลกระทบ
3		ปะกาสะรัง	เมืองปัตตานี	ปัตตานี	ปัตตานี	วิกฤติ	- วันที่ 5 ธ.ค. 60 รายงานเวลา 13.25 น. ระดับน้ำหน้ามีสยิดจางา ม.2 ต.ปะกาสะรัง ระดับน้ำสูง 1.30 เมตร ขณะนี้ น้ำทรงตัวแล้ว
4			ปะทิว	ชุมพร	ภาคใต้ฝั่งตะวันออก	เฝ้าระวัง	- วันที่ 5 ธ.ค. 60 รายงานเวลา 10.44 น. ฝนตกต่อเนื่องตั้งแต่เวลา 05.00 น.จนถึงขณะที่รายงาน ยังคงตกหนักบ้านเรือนประชาชนที่เป็นสวนเกษตรเริ่มมีน้ำท่วมขัง
5	ชุมชนลุ่มน้ำป่าพะยอม	ป่าพะยอม	ป่าพะยอม	พัทลุง	ลุ่มน้ำทะเลน้อย	วิกฤติ	- วันที่ 5 ธ.ค. 60 รายงานเวลา 18.14 น. มีฝนตกเพิ่มขึ้นเป็นระดับ 2 ถึงระดับ 3 มีลมกรรโชกในพื้นที่ ชาวบ้านเริ่มขาดแคลนอาหาร เนื่องจากไม่สามารถออกจากบ้านเรือนได้ อยู่ระหว่างติดต่อประสานข้อมูลความช่วยเหลือในพื้นที่