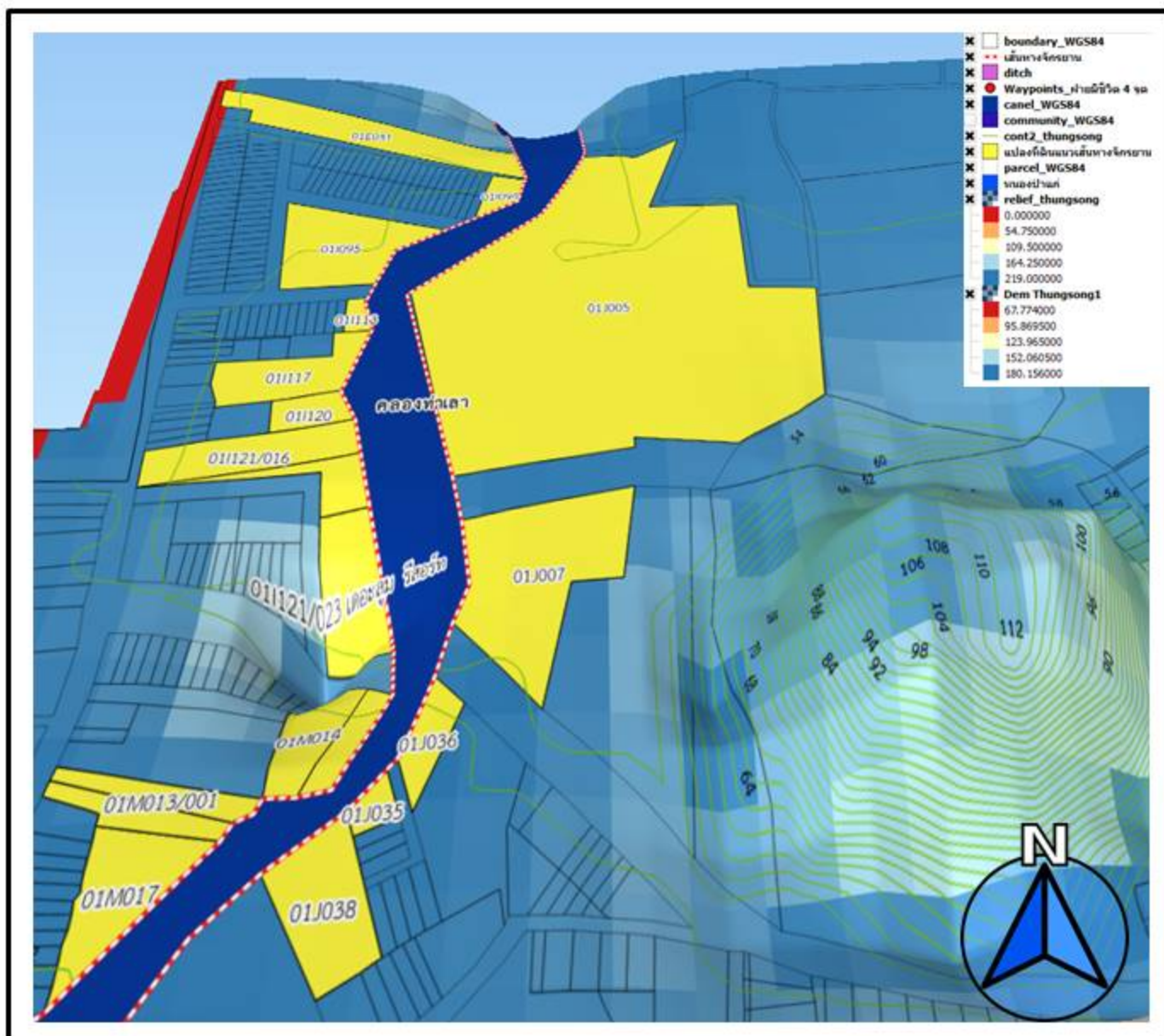


# ข้อมูล 3 มิติ แสดงที่ดินที่มีแนวเขตติดคลองท่าเลา ทั้ง 2 ฝั่งคลองท่าเลา

จากชุมชนเขาปรีดีไปจนถึงชุมชนสะพานเหล็ก



จัดทำโดย...  
งานภูมิสารสนเทศ (GIS) กองช่าง  
เทศบาลเมืองทุ่งสง

รายชื่อเจ้าของที่ดินที่มีแนวเขตติดคลองท่าเลาทั้ง 2 ฝั่ง ( ที่ทำการชุมชนเขาปรีดี - หัวสะพานเหล็ก )

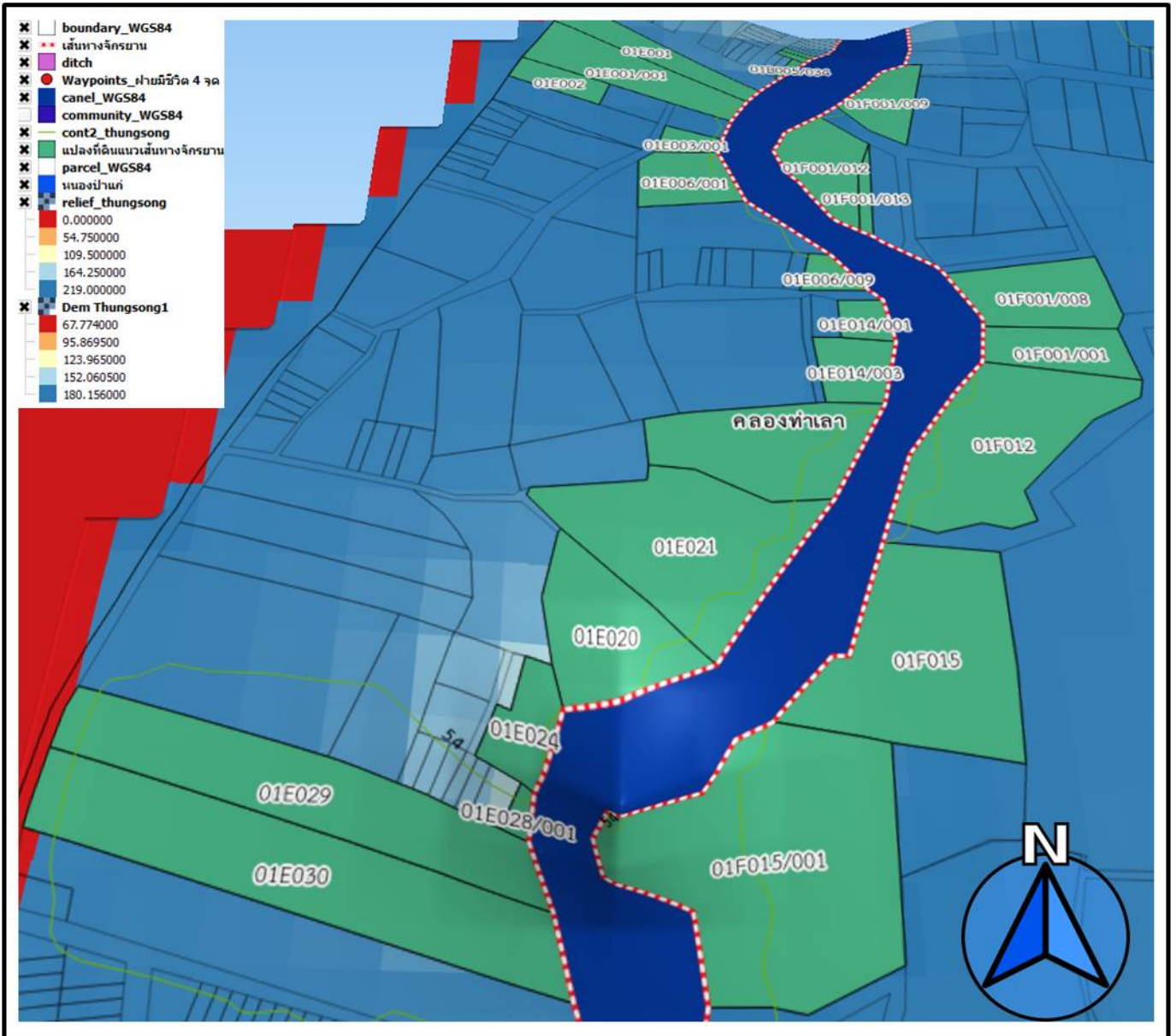
รหัสแปลง ที่ดิน	เจ้าของทรัพย์สิน	ที่อยู่
01E031	นายปรีชา พรหมเทศ	445 ม.1 ต.ชะมาย อ.ทุ่งสง จ.นครศรีธรรมราช 80110
01I094	นายสมเกียรติ ฉายอริยะกุล	169 ม.7 ต.นาหลวงเสน อ.ทุ่งสง จ.นครศรีธรรมราช 80110
01I095	นางสุรัตน์ ย้อยญาติ	117 ถ.ผดุงราษฎร์ ต.ปากแพรก อ.ทุ่งสง จ.นครศรีธรรมราช 80110
01I113	นายสมชัย วงศ์วิวัฒน์	50/6 ถ.สำโรง ต.ปากแพรก อ.ทุ่งสง จ.นครศรีธรรมราช 80110
01I117	นายสุศักดิ์ สุวรรณสาม	39 ม.3 ต.แม่ลาน อ.แม่ลาน จ.ปัตตานี 94180
01I120	นางสุดใจ สุวรรณโณ	2/224 ม.7 ต.บ่อทอง อ.หนองจิก จ.ปัตตานี 94170
01I121/016	นางสาวเนริสสา กาญจนานนท์	288/31 ถ.ประชาอุทิศ ต.ปากแพรก อ.ทุ่งสง จ.นครศรีธรรมราช 80110
01I121/017	นางสาวเนริสสา กาญจนานนท์	288/31 ถ.ประชาอุทิศ ต.ปากแพรก อ.ทุ่งสง จ.นครศรีธรรมราช 80110
01I121/023	นางสาวเนริสสา กาญจนานนท์	288/31 ถ.ประชาอุทิศ ต.ปากแพรก อ.ทุ่งสง จ.นครศรีธรรมราช 80110
01J005	นายประเสริฐ พงศ์สุวรรณ	8 ถ.สำโรง ต.ปากแพรก อ.ทุ่งสง จ.นครศรีธรรมราช 80110
01J007	นางสมบุรณ์ เดชรักษา	4 ถ.ประชาอุทิศ ต.ปากแพรก อ.ทุ่งสง จ.นครศรีธรรมราช 80110
01J036	นายวิระยุทธ ทองเบ็ญจมาศ	37 ถ.สำโรง ต.ปากแพรก อ.ทุ่งสง จ.นครศรีธรรมราช 80110
01J035	นางพนาวัลย์ ถนนทิพย์	35 ถ.สำโรง ต.ปากแพรก อ.ทุ่งสง จ.นครศรีธรรมราช 80110
01J038	นายฉัตรชัย ทิพย์ญาณ	77/265 ม.12 แขวงลาดพร้าว เขตลาดพร้าว กรุงเทพมหานคร 10230
01M014/001	นางปราณี ทองเบ็ญจมาศ	309 ถ.ชัยชุมพล ต.ปากแพรก อ.ทุ่งสง จ.นครศรีธรรมราช 80110
01M014	นางปราณี ทองเบ็ญจมาศ	309 ถ.ชัยชุมพล ต.ปากแพรก อ.ทุ่งสง จ.นครศรีธรรมราช 80110
01M013/001	นางจิ้น วารี	63 ถ.สำโรง ต.ปากแพรก อ.ทุ่งสง จ.นครศรีธรรมราช 80110
01M015	นางสาวเพ็ญศรี วัฒนา	98 ม.5 ต.นาหลวงเสน อ.ทุ่งสง จ.นครศรีธรรมราช 80110
01M017	ที่ดินของการรถไฟแห่งประเทศไทย	

รายชื่อเจ้าของที่ดินที่มีแนวเขตติดคลองท่าเลาทั้ง 2 ฝั่ง ( ที่ทำการชุมชนเขาปรีดี - หัวสะพานเหล็ก )

รหัสแปลง ที่ดิน	เจ้าของทรัพย์สิน	ที่อยู่
01B005/024	นางสาวเพ็ญศรี ปลอดภัย	120/1 ถ.ลำโรง ต.ปากแพรก อ.ทุ่งสง จ.นครศรีธรรมราช 80110
01B005/028	นางสาวสุภา โกสุวรรณ	237 ถ.ชนปรีดา ต.ปากแพรก อ.ทุ่งสง จ.นครศรีธรรมราช 80110
01B005/034	นายสมยศ ปิ่นแก้ว	74 ถ.ลำโรง ต.ปากแพรก อ.ทุ่งสง จ.นครศรีธรรมราช 80110
01E001	นางอุไร แก้วประดิษฐ์	118 ถ.ลำโรง ต.ปากแพรก อ.ทุ่งสง จ.นครศรีธรรมราช 80110
01E001/001	นางแต้ว โภชนกุล	116 ถ.ลำโรง ต.ปากแพรก อ.ทุ่งสง จ.นครศรีธรรมราช 80110
01E002	นางสาวปรียา คงสวัสดิ์	95/49 ม.4 ต.ไทรมา อ.เมืองนนทบุรี จ.นนทบุรี 11000
01E003/001	นางมาศสุดา ช่วยชูชาติ	114 ถ.ลำโรง ต.ปากแพรก อ.ทุ่งสง จ.นครศรีธรรมราช 80110
01E006	นางนวลศรี ผลพูล	86 ถ.ลำโรง ต.ปากแพรก อ.ทุ่งสง จ.นครศรีธรรมราช 80110
01E006/001	นายอุดม ปิ่นแก้ว	1/1 ถ.ลำโรง ต.ปากแพรก อ.ทุ่งสง จ.นครศรีธรรมราช 80110
01E006/009	นางนิตยา ทองเทพ	52/12 ม.4 ต.บางพูด อ.ปากเกร็ด จ.นนทบุรี 11120
01E014/001	นางนิตยา ทองเทพ	52/12 ม.4 ต.บางพูด อ.ปากเกร็ด จ.นนทบุรี 11120
01E014/003	นางสุจิต ผุดกุล	84 ถ.ลำโรง ต.ปากแพรก อ.ทุ่งสง จ.นครศรีธรรมราช 80110
01E017	ดาบตำรวจจำลอง เนียมกรด	152 ม.8 ต.ไทรไร่ อ.ฉวาง จ.นครศรีธรรมราช 80150
01E021	นายธนู ปราบไกรสิทธิ์	72 ถ.ลำโรง ต.ปากแพรก อ.ทุ่งสง จ.นครศรีธรรมราช 80110
01E020	นางดวงฤดี สุทธิชัยาพิพัฒน์	70 ถ.ลำโรง ต.ปากแพรก อ.ทุ่งสง จ.นครศรีธรรมราช 80110
01E024	นางโลฬิศ กลิ่นพงศ์	49 ม.2 ต.ชะมาย อ.ทุ่งสง จ.นครศรีธรรมราช 80110
01E028/001	นางวลัยลักษณ์ เกิดบัวทอง	32 ถ.ลำโรง ต.ปากแพรก อ.ทุ่งสง จ.นครศรีธรรมราช 80110
01E029	นายปรีชา พรหมเทศ	445 ม.1 ต.ชะมาย อ.ทุ่งสง จ.นครศรีธรรมราช 80110
01E030	นายปรีชา พรหมเทศ	445 ม.1 ต.ชะมาย อ.ทุ่งสง จ.นครศรีธรรมราช 80110
01F001/009	นายพงศ์ธร ชาตรี	14 ซ.อุดมพงษ์ ต.นาสาร อ.บ้านนาสาร จ.สุราษฎร์ธานี 84120
01F001/012	นายนิรันดร์ ชาตรี	367/1 ถ.ประชาอุทิศ ต.ปากแพรก อ.ทุ่งสง จ.นครศรีธรรมราช 80110
01F001/013	นายนิรันดร์ ชาตรี	367/1 ถ.ประชาอุทิศ ต.ปากแพรก อ.ทุ่งสง จ.นครศรีธรรมราช 80110
01F001/001	นางสมยา อธิมุตติกุล	226/1 ม.2 ต.ชะมาย อ.ทุ่งสง จ.นครศรีธรรมราช 80110
01F001/008	นายณรงค์ ชาตรี	369 ถ.ประชาอุทิศ ต.ปากแพรก อ.ทุ่งสง จ.นครศรีธรรมราช 80110
01F012	นางสมยา อธิมุตติกุล	226/1 ม.2 ต.ชะมาย อ.ทุ่งสง จ.นครศรีธรรมราช 80110
01F015	นางสมจิต เมืองไทย	333 ถ.ประชาอุทิศ ต.ปากแพรก อ.ทุ่งสง จ.นครศรีธรรมราช 80110
01F015/001	นางดวงฤดี ปินอับดุลลาห์	213 ถ.รวมมิตร ต.สะเตง อ.เมืองยะลา จ.ยะลา 95000

# ข้อมูล 3 มิติ แสดงที่ดินที่มีแนวเขตติดคลองท่าเลา ทั้ง 2 ฝั่งคลองท่าเลา

## จากชุมชนเขาปรีดีไปจนถึงชุมชนสะพานเหล็ก



จัดทำโดย...

งานภูมิสารสนเทศ (GIS) กองช่าง  
เทศบาลเมืองทุ่งสง