



รายงานข้อมูลน้ำรายสัปดาห์

สัปดาห์ที่ 48/2560 ระหว่างวันที่ 22 - 28 พฤศจิกายน 2560

จัดทำโดย งานภูมิสารสนเทศ กองช่าง เทศบาลเมืองทุ่งสง จังหวัดนครศรีธรรมราช

สนับสนุนข้อมูลโดย สถาบันสารสนเทศทรัพยากรน้ำและการเกษตร (องค์การมหาชน)

กระทรวงวิทยาศาสตร์และเทคโนโลยี

คลังข้อมูลสภาพน้ำ <http://www.thaiwater.net>



1

สรุปข้อมูลน้ำรายสัปดาห์ สภาพอากาศและสภาพน้ำ

เมฆ

ช่วงคืนสัปดาห์ประเทศไทยมีกลุ่มเมฆปกคลุมเบาบางในบางบริเวณของประเทศไทยตอนบน กับมีกลุ่มเมฆปกคลุมหนาแน่นในบางบริเวณของภาคกลางตอนล่างและภาคใต้ของประเทศ ส่วนในช่วงปลายสัปดาห์มีกลุ่มเมฆปกคลุมหนาแน่นบริเวณภาคใต้ของประเทศ

ปริมาณน้ำฝน

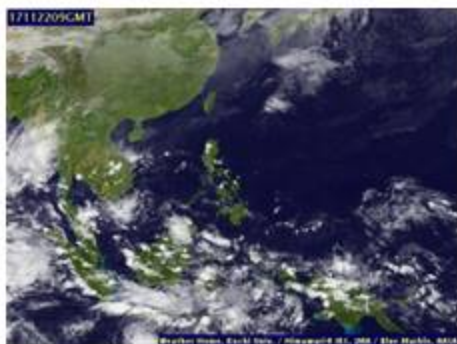
สภาพอากาศ ในสัปดาห์นี้ภาคใต้จะยังคงมีฝนตกเพิ่มขึ้นเมื่อเปรียบเทียบกับสัปดาห์ที่ผ่านมา โดยเฉพาะบริเวณภาคใต้ตอนล่าง เนื่องจากบริเวณความกดอากาศสูงกำลังค่อนข้างแรงอีกระลอกจะแผ่เสริมลงปกคลุมประเทศไทยตอนบน ทำให้ลมตะวันออกเฉียงใต้ที่พัดปกคลุมประเทศไทยและอ่าวไทยมีกำลังแรงขึ้น ส่วนบริเวณภาคเหนือตอนบน โดยเฉพาะบริเวณจังหวัดแม่ฮ่องสอน เชียงใหม่ และเชียงรายมีฝนตกเพิ่มขึ้นเมื่อเทียบกับสัปดาห์ที่ผ่านมา เนื่องจากช่วงวันที่ 23 - 25 พ.ย. 60 บริเวณความกดอากาศสูงกำลังแรงได้แผ่ลงมาปกคลุมประเทศไทยตอนบน ประกอบกับกระแสลมตะวันตกในระดับลมชั้นบนเหนี่ยวนำให้ความชื้นจากอ่าวมะตะมะและประเทศพม่าพัดผ่านภาคเหนือตอนบน โดยปริมาณฝนสะสมสูงสุด 7 วัน ที่วัดได้จากระบบโทรมาตร สูงสุด 3 อันดับแรก ได้แก่ จังหวัดนราธิวาส 490 มิลลิเมตร จังหวัดปัตตานี 386 มิลลิเมตร และจังหวัดพัทลุง 376 มิลลิเมตร ตามลำดับ

ความสูงคลื่น

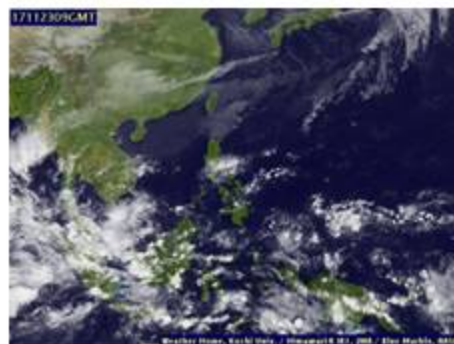
บริเวณทะเลฝั่งอันดามันมีคลื่นสูงประมาณ 1-1.5 เมตร และบริเวณทะเลฝั่งอ่าวไทยมีคลื่นสูงประมาณ 1 เมตร ตลอดทั้งสัปดาห์

2

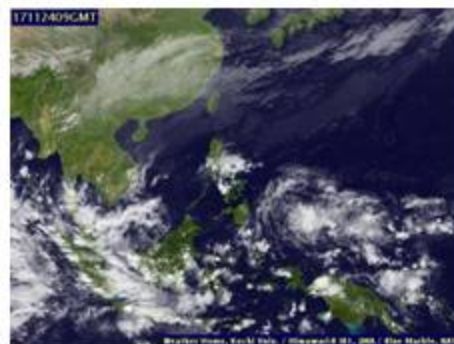
แผนภาพสภาพอากาศ เมฆที่ปกคลุมบริเวณประเทศไทย



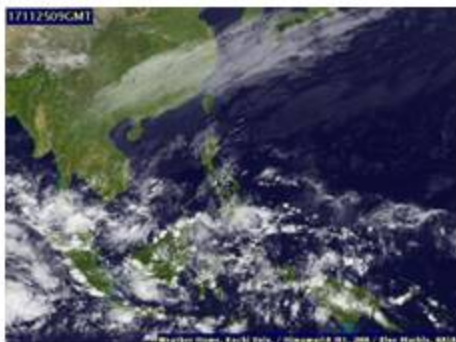
22 พ.ย. 2560 09:00 GMT



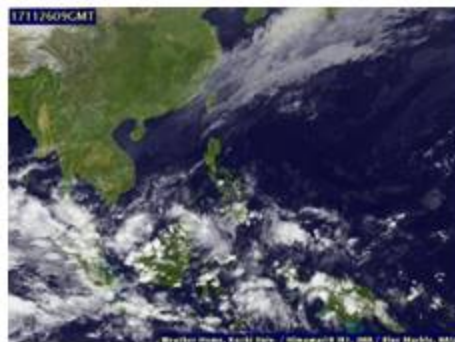
23 พ.ย. 2560 09:00 GMT



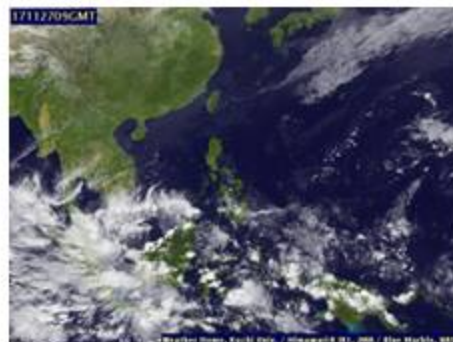
24 พ.ย. 2560 09:00 GMT



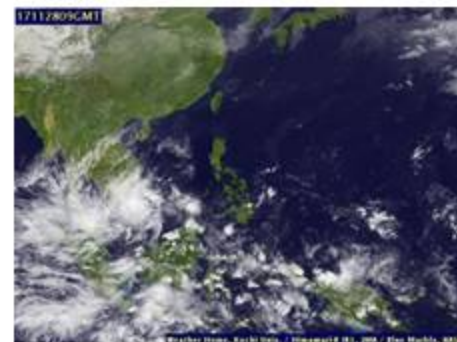
25 พ.ย. 2560 09:00 GMT



26 พ.ย. 2560 09:00 GMT



27 พ.ย. 2560 09:00 GMT

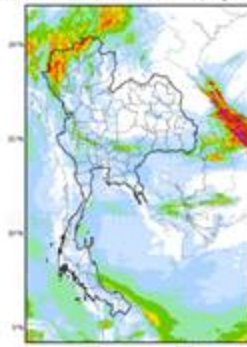


28 พ.ย. 2560 09:00 GMT

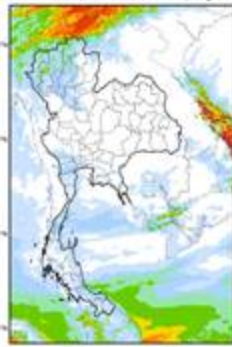
3

แผนภาพคาดการณ์ปริมาณฝนสะสมรายวัน ความละเอียด 3x3 กิโลเมตร

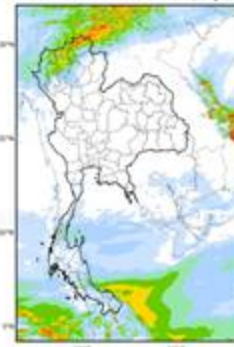
WRF-ARMS (ThaiGeo, 24-Hour Precipitation, Thailand Model (3x3 km)
22-Nov-2017 07:00 to 23-Nov-2017 07:00 (Bangkok Time)



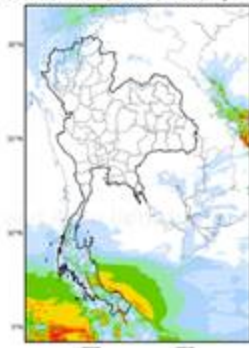
WRF-ARMS (ThaiGeo, 24-Hour Precipitation, Thailand Model (3x3 km)
23-Nov-2017 07:00 to 24-Nov-2017 07:00 (Bangkok Time)



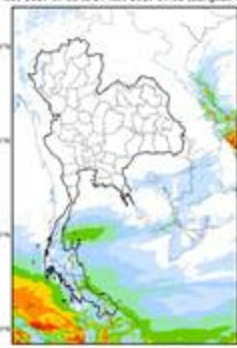
WRF-ARMS (ThaiGeo, 24-Hour Precipitation, Thailand Model (3x3 km)
24-Nov-2017 07:00 to 25-Nov-2017 07:00 (Bangkok Time)



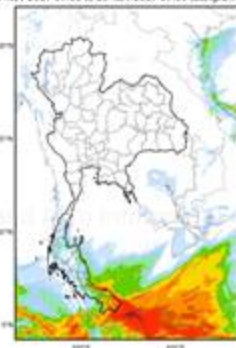
WRF-ARMS (ThaiGeo, 24-Hour Precipitation, Thailand Model (3x3 km)
25-Nov-2017 07:00 to 26-Nov-2017 07:00 (Bangkok Time)



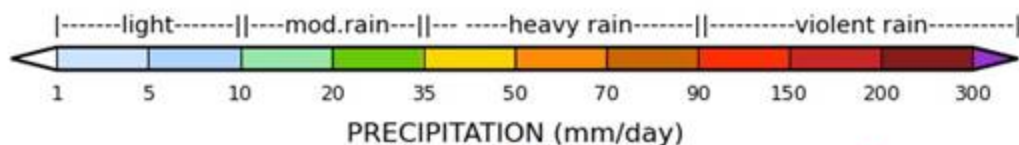
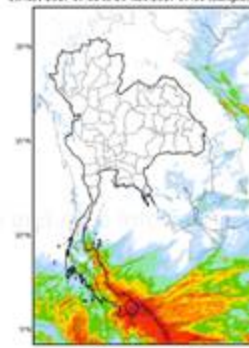
WRF-ARMS (ThaiGeo, 24-Hour Precipitation, Thailand Model (3x3 km)
26-Nov-2017 07:00 to 27-Nov-2017 07:00 (Bangkok Time)



WRF-ARMS (ThaiGeo, 24-Hour Precipitation, Thailand Model (3x3 km)
27-Nov-2017 07:00 to 28-Nov-2017 07:00 (Bangkok Time)



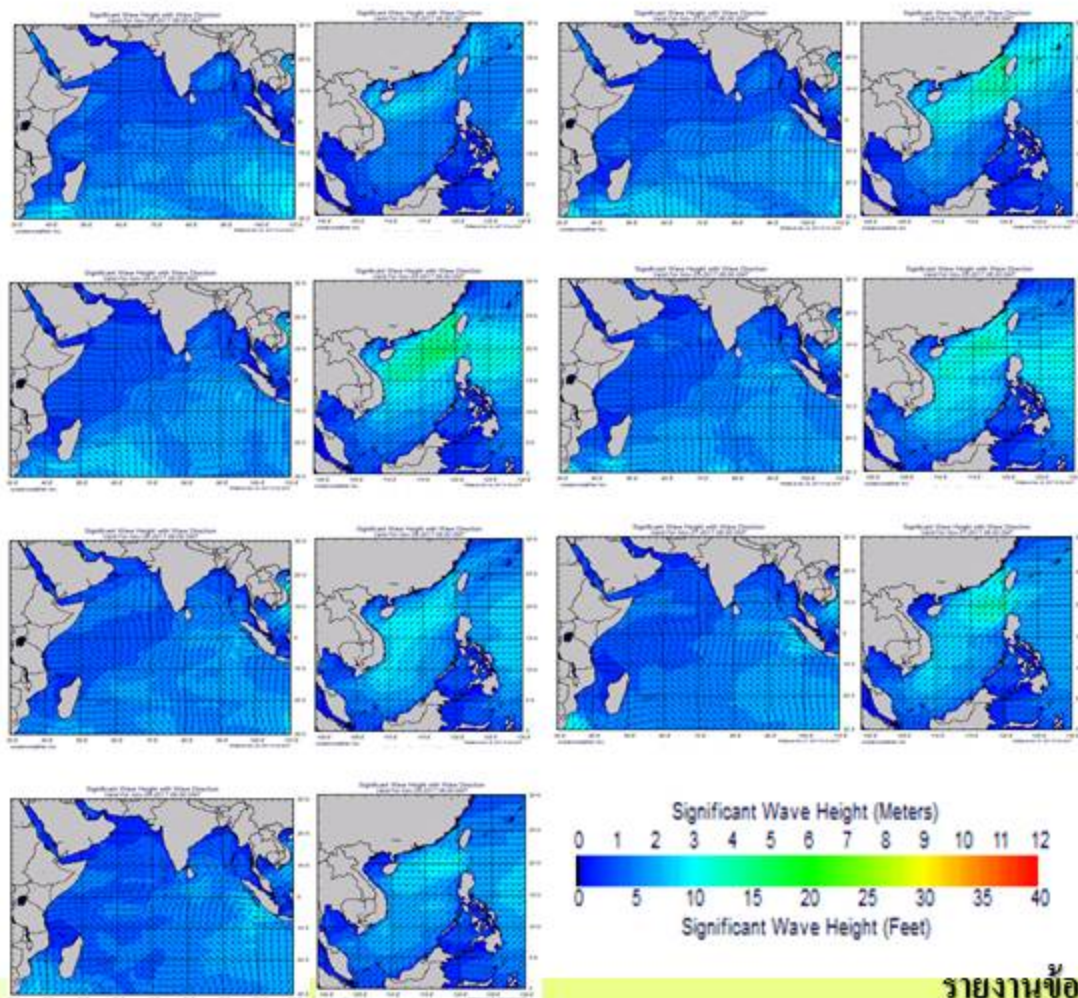
WRF-ARMS (ThaiGeo, 24-Hour Precipitation, Thailand Model (3x3 km)
28-Nov-2017 07:00 to 29-Nov-2017 07:00 (Bangkok Time)



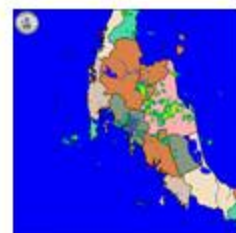
หมายเหตุ : โดยทั่วไปความแม่นยำของการคาดการณ์สภาวะฝนจะลดลง เมื่อระยะเวลาคาดการณ์ยาวขึ้น โดยจะมีความแม่นยำสูงสุดที่ 3 วันข้างหน้า

รายงานข้อมูลน้ำรายสัปดาห์ สัปดาห์ที่ 48/2560 ระหว่างวันที่ 22 - 28 พฤศจิกายน 2560

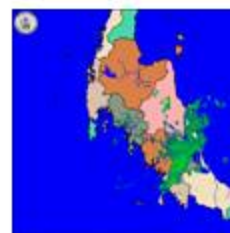
ความสูงและทิศทางคลื่นฝั่งอันดามัน (ซ้าย) และฝั่งอ่าวไทย (ขวา)



เรดาร์ตรวจอากาศ เรดาร์กระบี่



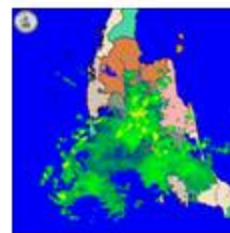
22 พ.ย. 2560 05:45 GMT



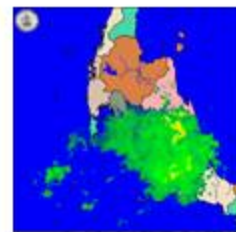
23 พ.ย. 2560 09:45 GMT



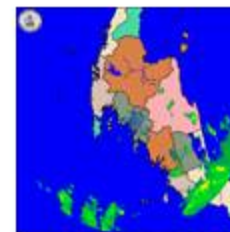
24 พ.ย. 2560 05:45 GMT



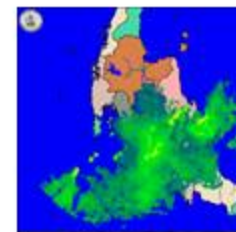
25 พ.ย. 2560 05:45 GMT



26 พ.ย. 2560 02:45 GMT



27 พ.ย. 2560 19:45 GMT



28 พ.ย. 2560 05:45 GMT

